



MASTER LEDtube InstantFit HF T5

Master LEDtube HF 1500mm HE 20W 865 T5

Philips MASTER LEDtube InstantFit T5 integrerar en LED-ljuskälla i den traditionella lysrörsdesignen. Den unika designen ger ett enhetligt visuellt intryck som är näst intill identiskt med de klassiska lysrören. MASTER LEDtube InstantFit T5 är den idealiska lösningen för kunder som ställer höga krav på sin belysning och vill maximera värdet över livslängden. Full energibesparing och längre livslängd gör att du snabbare tjänar in på din investering.

Produktdata

| Allmän information | | Power (Rated) (Nom) | |
|---|-----------------------|--------------------------------------|-----------|
| Socket | G5 [G5] | | 20 W |
| EU RoHS-kompatibel | Ja | Lampström (max) | 350 mA |
| Nominell livslängd (nom) | 50000 h | Lampström (min) | 150 mA |
| Driftcykel | 50000X | Tändningstid (nom) | 0,5 s |
| | | Uppvärmningstid till 60 % ljus (nom) | 0,5 s |
| | | Effektfaktor (nom) | 0,9 |
| | | Spänning (nom) | 120-160 V |
| Ljusteknik | | Temperatur | |
| Färgkod | 865 [CCT av 6 500 K] | T-ambient (max) | 45 °C |
| Spridningsvinkel (nom) | 200 ° | T-ambient (min) | -20 °C |
| Ljusflöde (nom) | 3000 lm | T-förvaring (max) | 65 °C |
| Färgbeteckning | Kallt dagsljus | T-förvaring (min) | -40 °C |
| Korrelerad färgtemperatur (nom) | 6500 K | T-Case max. (nom) | 65 °C |
| Ljusutbyte (märkvärde) (nom) | 150,00 lm/W | | |
| Färgbeständighet | <6 | Styrenheter och dimring | |
| Färgåtergivningsindex (nom) | 83 | Dimbara | Nej |
| LLMF vid slutet av nominell livslängd (nom) | 70 % | | |
| Drift och elektricitet | | | |
| Ingångsfrekvens | 35000-70000 Hz | | |

MASTER LEDtube InstantFit HF T5

Mekanik och armaturhus

| | |
|-------------------|---------|
| Material i lampan | Glass |
| Produktlängd | 1500 mm |

Användning och godkännande

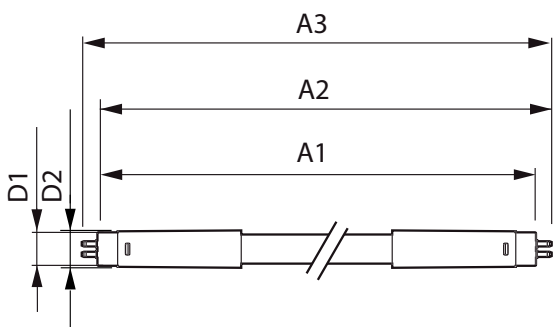
| | |
|----------------------------------|--|
| Energieffektivitetsetikett (EEL) | A++ |
| Energisparande produkt | Yes |
| Godkännandemärkningar | CE-märkning RoHS compliance KEMA Keur certificate |
| Energiförbrukning kWh/1 000 tim | 24 kWh |

Produktdata

| | |
|------------------------|-----------------|
| Fullständig produktkod | 871869674339300 |
|------------------------|-----------------|

| | |
|---|---|
| Beställningsproduktnamn | Master LEDtube HF 1500mm HE 20W 865 T5 |
| EAN/UPC – Produkt | 8718696743393 |
| Beställningsnummer | 74339300 |
| Lokal kod | 8293253 |
| Räknare – Antal per förpackning | 1 |
| SAP-räknare – antal förpackningar per kartong | 10 |
| Materialnummer (12NC) | 929001391502 |
| Nettovikt (stycke) | 0,200 kg |

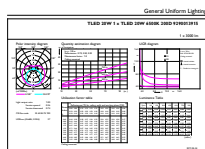
Måttskiss



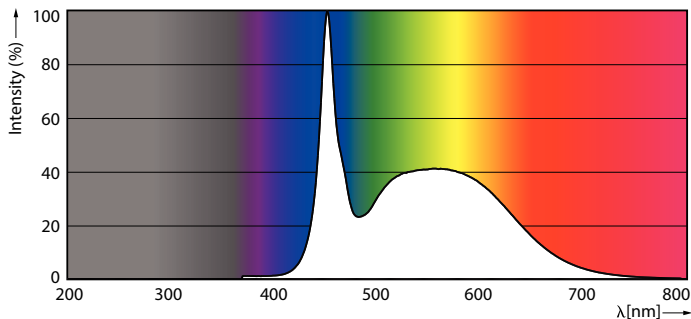
TLED 1500mm 230V17W-35W 2600lm 160D 650

| Product | D1 | D2 | A1 | A2 | A3 |
|---|---------|---------|---------|-----------|-----------|
| Master LEDtube HF 1500mm HE 20W 865 T5 | 15,5 mm | 18,8 mm | 1449 mm | 1456,1 mm | 1463,2 mm |

Fotometriska data



LEDtube 1500mm 20W G5 865 3000lm



LEDtube 1500mm 20W G5 865 3000lm

MASTER LEDtube InstantFit HF T5

Fotometriska data



LEDtube 600mm 8W G5 830 1000lm

Livslängd



LEDtube 600mm 8W G5 830 1000lm



LEDtube 600mm 8W G5 830 1000lm



LEDtube 600mm 8W G5 830 1000lm



LEDtube 600mm 8W G5 830 1000lm

MASTER LEDtube InstantFit HF T5

Livslängd



LEDtube 600mm 8W G5 830 1000lm

