



# MASTER LEDtube InstantFit HF T5

## Master LEDtube HF 1500mm HE 20W 830 T5

Philips MASTER LEDtube InstantFit T5 integrerar en LED-ljuskälla i den traditionella lysrörsdesignen. Den unika designen ger ett enhetligt visuellt intryck som är näst intill identiskt med de klassiska lysrören. MASTER LEDtube InstantFit T5 är den idealiska lösningen för kunder som ställer höga krav på sin belysning och vill maximera värdet över livslängden. Full energibesparing och längre livslängd gör att du snabbare tjänar in på din investering.

### Produktdata

Allmän information	
Socket	G5 [ G5]
EU RoHS-kompatibel	Ja
Nominell livslängd (nom)	50000 h
Driftcykel	50000X
Ljusteknik	
Färgkod	830 [ CCT av 3 000 K]
Spridningsvinkel (nom)	200 °
Ljusflöde (nom)	2800 lm
Färgbeteckning	Vit (WH)
Korrelerad färgtemperatur (nom)	3000 K
Ljusutbyte (märkvärde) (nom)	140,00 lm/W
Färgbeständighet	<6
Färgåtergivningsindex (nom)	83
LLMF vid slutet av nominell livslängd (nom)	70 %
Drift och elektricitet	
Ingångsfrekvens	35000-70000 Hz

Power (Rated) (Nom)	20 W
Lampström (max)	350 mA
Lampström (min)	150 mA
Tändningstid (nom)	0,5 s
Uppvärmningstid till 60 % ljus (nom)	0,5 s
Effektfaktor (nom)	0,9
Spänning (nom)	120-160 V
Temperatur	
T-ambient (max)	45 °C
T-ambient (min)	-20 °C
T-förvaring (max)	65 °C
T-förvaring (min)	-40 °C
T-Case max. (nom)	65 °C
Styrenheter och dimring	
Dimbara	Nej

# MASTER LEDtube InstantFit HF T5

## Mekanik och armaturhus

Material i lampan	Glass
Produktlängd	1500 mm

## Användning och godkännande

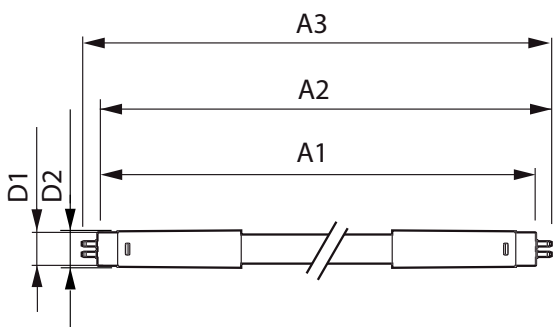
Energieffektivitetsetikett (EEL)	A+
Energisparande produkt	Yes
Godkännandemärkningar	CE-märkning RoHS compliance KEMA Keur certificate
Energiförbrukning kWh/1 000 tim	24 kWh

## Produktdata

Fullständig produktkod	871869674335500
------------------------	-----------------

Beställningsproduktnamn	Master LEDtube HF 1500mm HE 20W 830 T5
EAN/UPC – Produkt	8718696743355
Beställningsnummer	74335500
SAP-Räknare – Antal per förpackning	1
SAP-räknare – antal förpackningar per kartong	10
SAP-material	929001391302
SAP-nettovikt (stycke)	0,196 kg

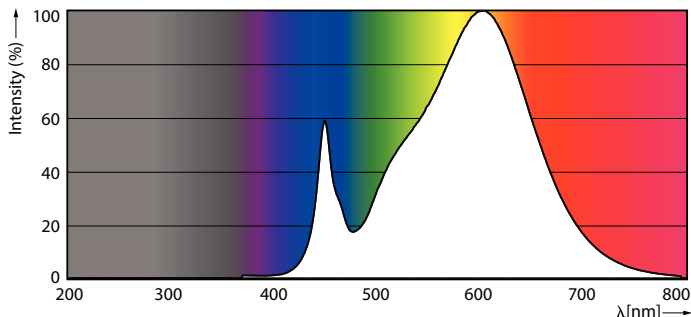
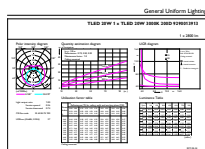
## Måttskiss



TLED 1500mm 230V17W-35W 2600lm 160D 300

Product	D1	D2	A1	A2	A3
Master LEDtube HF 1500mm HE 20W 830 T5	15,5 mm	18,8 mm	1449 mm	1456,1 mm	1463,2 mm

## Fotometriska data



LEDtube 1500mm 20W G5 830 2800lm

LEDtube 600mm 8W G5 830 1000lm

# MASTER LEDtube InstantFit HF T5

## Fotometriska data



LEDtube 600mm 8W G5 830 1000lm

## Livslängd



LEDtube 600mm 8W G5 830 1000lm



LEDtube 600mm 8W G5 830 1000lm



LEDtube 600mm 8W G5 830 1000lm



LEDtube 600mm 8W G5 830 1000lm

## MASTER LEDtube InstantFit HF T5

### Livslängd



LEDtube 600mm 8W G5 830 1000lm

