



Tändare för gasurladdningslampor

SX 76 220-240V 50/60HZ

HID-tändare för seriekopplade system

Produktdata

Allmän information	
Användningskod	76
Lamptyp	SOX
Antal lampor	1 del/enhet

Drift och elektricitet	
Inspänning	220 till 240 V
Ingångsfrekvens	50-60 Hz
Tändningstyp	Parallel
Tändspänning (max)	1,0 kV
Reaktionsspänning	198 V
Nätspänningsprestanda (AC)	-8%-+6%
Nätspännings säkerhet (AC)	-10%-+10%
Effektförbrukning (nom)	1.0 W

Kabalage	
Kabelkapacitet för trådenhet till lampa (nom)	5 nF
Skalningslängd för kabel	6.0 mm
Diameter för driftdonets kontaktkabel	0.70-2.50 mm ²
Kopplingstyp	Screw

Systemegenskaper	
Specifierad effekt för driftdon-lampa	66/90 W

Temperatur	
T-ambient (max)	75 °C
T-ambient (min)	-20 °C
T-förvaring (max)	80 °C
T-förvaring (min)	-25 °C
T-Case max. (max)	80 °C

Mekanik och armaturhus	
Armaturhus	SNI-115

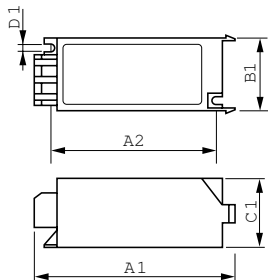
Användning och godkännande	
Godkännandemärkningar	CE-märkning ENEC-certifikat

Produktdata	
Fullständig produktkod	871150091640230
Beställningsproduktnamn	SX 76 220-240V 50/60Hz
EAN/UPC - Produkt	8711500916402
Beställningsnummer	91640230
Lokal kod	7902255
SAP-Räknare - Antal per förpackning	1

Tändare för gasurladdningslampor

SAP-räknare – antal förpackningar per kartong	20
SAP-material	913650050566
SAP-nettovikt (stycke)	0,094 kg

Måttskiss



Product

SX 76 220-240V 50/60Hz

SX 76 220-240V 50/60Hz

