



CoreLine Malaga LED: smidigt och effektivt helt enkelt

CoreLine Malaga LED

Serien CoreLine Malaga LED finns i två storlekar. Dessa använder en Philips LED-enhet av standardformat som ljuskälla och ett Philips Xitanium-driftdon för utomhusbruk med fast ljusflöde. Kvalitet du kan lita på. Samtidigt är kostnaden för en CoreLine Malaga LED-armatur i många fall densamma som för en gammal SON-T-armatur, inklusive första ljuskällan. Eftersom LED-ljusenheten i CoreLine Malaga LED håller under hela armaturens livslängd betalar sig investeringen direkt i förhållande till alla lampbyten som krävs med en SON-T-armatur. Installationen är enkel tack vare den förlängda kabeltätningen som gör att armaturen inte behöver öppnas när strömkabeln ansluts. Dessutom kan den plana kupan av glas tas bort så att det går att komma åt driftdonet vid underhåll. Alla dessa funktioner och egenskaper gör det enkelt att välja CoreLine Malaga LED. Malaga LED, som ingår i CoreLine-serien, hittar du snabbt och enkelt hos en Philips-återförsäljare nära dig. CoreLine Malaga LED har utformats för att vara så effektiv som möjligt och har samma prestanda som de SON-T 50-, 70-, 100- och 150-wattsarmaturer den ersätter och ger därför rätt ljusmängd på rätt plats. Den medelstrålande optiken (DM) ger en effektiv ljusfördelning på vägen. Kombinationen ger intressanta energibesparingar som minskar driftkostnaderna avsevärt. En energibesparing på 50 % är fullt möjlig. Det finns specialversioner med flera tillval tillgängliga. Dessa specialversioner har en längre leveranstid eftersom de endast tillverkas på beställning. Följande tillval finns tillgängliga: Bredstrålande optik (DW) Extra överspänningsskydd 10 kV (SRG10) Ytbehandling med skydd mot saltvatten (MSP) Micro Mini Pro fotocell 35 Lux Inbyggd säkring (glas) 6A.3 meter extern kabelhärva (H07RN-F) Dessa alternativ kan inte alltid kombineras med varandra. Kontakta din Philips-partner om du vill ha mer information om du är intresserad eller har några funderingar.

CoreLine Malaga LED

Fördelar

- Tillförlitlig kvalitet: armaturhus av pressgjuten aluminium och tempererat plant glas
- Lätt att underhålla. Driftdonet kan bytas ut
- IP65 och IK08 ger hållbar drift
- Kan paras ihop med belysningsstyrning och programvara genom att utrustas med Philips SR-sockel (System Ready)
- Försedd med Service tag, ett QR-baserat identifikationssystem som unikt identifierar varje armatur och tillhandahåller information om underhåll, installation och reservdelar
- Snabb avkastning på investeringen. Investeringen i armaturen är redan återbetald genom att spara in på de lampbyten som krävs för armaturer med SON-T-lampor. Dessutom minskar realistiska energibesparingar på 50 % installationens årliga driftskostnader

Funktioner

- Direktersättning för SON-T-lampor för användning i armaturer för vägar, gator och bostadsområden.
- Avsedd för LED, robust design inklusive Philips standardiserade plattform för LED-ljuskällor och fast utgång samt Philips Xitanium-driftdon för utomhusbruk.
- Enkel installation tack vare förlängd kabeltätning. Armaturen behöver inte öppnas.
- 100 000 tim livslängd L70 (eller 75 000 timmar L80) vid Tq +25 °C).
- 5 års garanti

Användning

- Allmän utomhusbelysning: vägar, gator och bostadsområden.
- Industriområden.
- Parkeringsplatser.
- Kollektivtrafik såsom buss- och spårvagnshållplatser.

specifikationer

Omgivningstemperatur	-40 till +35 °C	Driftdon	Strömförsörjningsenhet (PSU)
----------------------	-----------------	----------	------------------------------

Versions

Coreline Malaga LED - LED
module 3700 lm

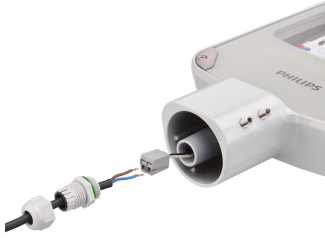


Coreline Malaga LED - LED
module 5500 lm



CoreLine Malaga LED

Produktinformation



CoreLine_Malaga_LED-
BRP101_102-1DPP.TIF



CoreLine_Malaga_LED-
BRP101_102-2DPP.TIF



CoreLine_Malaga_LED-
BRP101_102-3DPP.TIF



CoreLine_Malaga_LED-
BRP101_102-4DPP.TIF



CoreLine_Malaga_LED-
BRP101_102-5DPP.TIF



CoreLine_Malaga_LED-BRP101-
DPP.TIF



CoreLine_Malaga_LED-BRP102-
DPP.TIF

CoreLine Malaga LED

Tillbehör



Προσαρμογέας κορυφής ιστού 60 mm

Ordercode 62134100

Användningsförhållanden

Max. dimringsnivå Ej relevant

Användning och godkännande

Skyddskod för mekanisk påverkan IK08

Överspänningskydd (vanlig/
differentiell) Armatur med
överspänningskydd upp till 4 kV
differentiell
impedans och
4 kV vanlig
impedans

Styrenheter och dimring

Dimbar Nej

Allmän information

Armaturens ljusfördelning -

CE-märkning CE märkning

Ljuskällans färg 740 neutralvit

Optikavskärmning/optiktyp FG

Driftdon ingår Ja

Säkerhetsmärkning, antändlighet -

Utbytbar ljuskälla Nej

Antal driftdonsenheter 1 enhet

Optiktyp Ljusfördelning
medium

Ursprunglig prestanda (IEC-kompatibel)

Init. Korr. Färgtemperatur 4000 K

Init. Färgåtergivningsindex 70

Ljusteknik

Standardvinkel för sidoingång 0°

Standardvinkel för stoltoppsmontage -

Uppåtriktat ljusflödesförhållande 0

Mekanik och armaturhus

Färg grå

Allmän information

Order Code	Full Product Name	Lampfamiljskod	Produktfamiljskod
99816800	BRP101 LED37/740 II DM	LED37	BRP101
12566700	BRP101 LED37/740 II DM MSP	LED37	BRP101
99818200	BRP102 LED55/740 II DM	LED55	BRP102
99820500	BRP102 LED75/740 II DM	LED75	BRP102
99822900	BRP102 LED110/740 II DM	LED110	BRP102

CoreLine Malaga LED

Ursprunglig prestanda (IEC-kompatibel)

Order Code	Full Product Name	Initialt ljusflöde
99816800	BRP101 LED37/740 II DM	3054 lm
12566700	BRP101 LED37/740 II DM MSP	3054 lm
99818200	BRP102 LED55/740 II DM	4600 lm

Order Code	Full Product Name	Initialt ljusflöde
99820500	BRP102 LED75/740 II DM	6133 lm
99822900	BRP102 LED110/740 II DM	9006 lm

