



MASTER LEDtube InstantFit HF



MASTER LEDtube HF 1200mm HO 14W840 T8

Philips MASTER LEDtube InstantFit integrerar en LED-ljuskälla i de konventionella lysrörskonstruktionerna. Den unika designen ger ett harmoniskt visuellt intryck som inte går att skilja från den klassiska lysrörsbelysningen. Philips MASTER LEDtube InstantFit är den perfekta lösningen för kunder som har högre krav på belysning och vill maximera värdet över hela livslängden. Maximal energibesparing och längre livslängd ger attraktiv återbetalningstid och låg TCO.

Varning och Säkerhet

• OBS! Den totala energieffektiviteten och ljusfördelningen i installationer med de här ljuskällorna varierar beroende på utförande.

Produktdata

Allmän information	
Socket	G13 ROT (Rotating) [Medium Bi-Pin Fluorescent]
CE-märkning	Ja
EU RoHS-kompatibel	Ja
Nominell livslängd (nom)	75000 h
Driftcykel	50000X
Flödesmättningsreferens	Sphere
Nivå	MASTER
Ljusteknik	
Färgkod	840 [CCT av 4 000 K]
Spridningsvinkel (nom)	160 °
Ljusflöde (nom)	2100 lm
Färgbeteckning	Kallvit (CW)
Korrelerad färgtemperatur (nom)	4000 K

Ljusutbyte (märkvärde) (nom)	150 lm/W
Färgbeständighet	<6
Färgåtergivningsindex (nom)	80
LLMF vid slutet av nominell livslängd (nom)	70 %
Drift och elektricitet	
Ingångsfrekvens	20000-75000 Hz
Power (Rated) (Nom)	14 W
Lampström (max)	750 mA
Lampström (min)	300 mA
Tändningstid (nom)	0,5 s
Uppvärmningstid till 60 % ljus (nom)	0,5 s
Effektfaktor (nom)	0,9
Spänning (nom)	30-80 V

MASTER LEDtube InstantFit HF

Temperatur

T-ambient (max)	45 °C
T-ambient (min)	-20 °C
T-förvaring (max)	65 °C
T-förvaring (min)	-40 °C
T-Case max. (nom)	55 °C

Styrenheter och dimring

Dimbara	Ja - Kontrollera kompatibiliteten med olika driftdon
---------	--

Mekanik och armaturhus

Lampans ytbehandling	Frostad
Material i lampan	Plast
Produktlängd	1200 mm
Lampform	Lysrör, dubbel fattning

Användning och godkännande

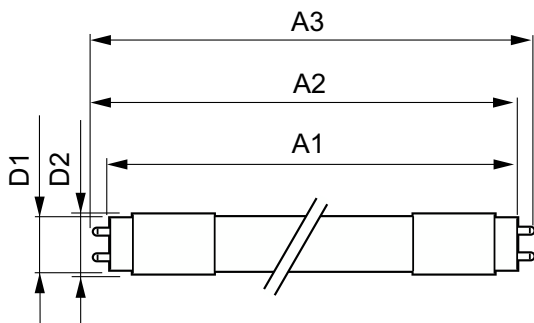
Energieffektivitetsklass	D
--------------------------	---

Energisparande produkt	Yes
Godkännandemärkningar	RoHS compliance TUV CE-märkning KEMA Keur certificate
Energiförbrukning kWh/1 000 tim	14 kWh
EPREL-registreringsnummer	1165509

Produktdata

Fullständig produktkod	871951446684500
Beställningsproduktnamn	MASTER LEDtube HF 1200mm HO 14W840 T8
EAN/UPC – Produkt	8719514466845
Beställningsnummer	46684500
Lokal kod	8298159
SAP-Räknare – Antal per förpackning	1
Räknare - antal förpackningar per kartong	20
Materialnummer (12NC)	929003553502
Net Weight (Piece)	0,230 kg

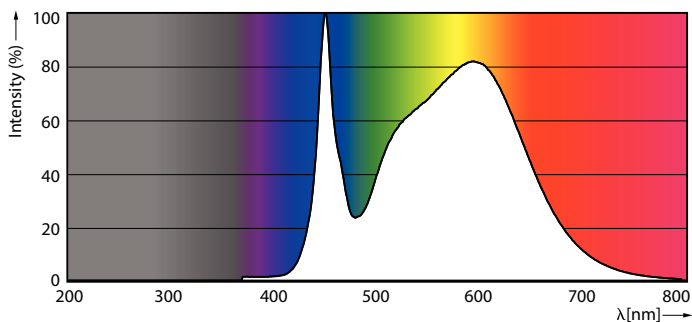
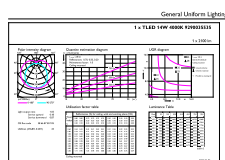
Måttskiss



MASTER LEDtube HF 1200mm HO 14W840 T8

Product	D1	D2	A1	A2	A3
MASTER LEDtube HF 1200mm HO 14W840 T8	25,8 mm	28 mm	1198,2 mm	1205,3 mm	1212,4 mm

Fotometriska data

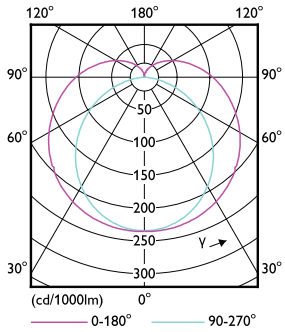


General uniform lighting

Spectral Power Distribution Colour

MASTER LEDtube InstantFit HF

Fotometriska data

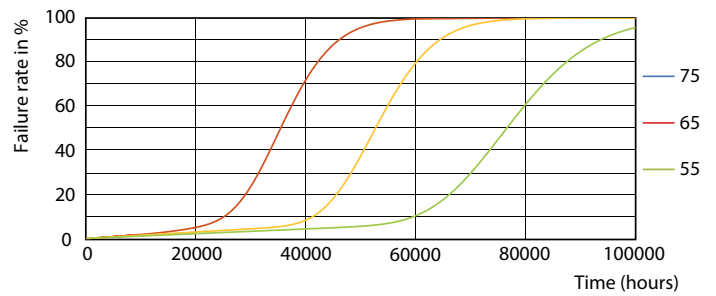


Light Distribution Diagram

Livslängd



Lumen Maintenance Diagram



FailureRate



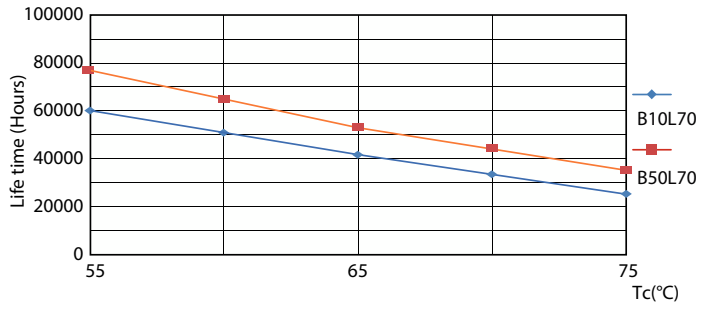
LumenVsTc



Life Expectancy Diagram

MASTER LEDtube InstantFit HF

Livslängd



LifetimeVsTc

