



MASTER LEDtube Mains T5



MASTER LEDtube 1200mm HE 16.5W 830 T5 EU

Den nya Philips Master LEDtube Mains T5 förenklar ditt belysningsprojekt. Du behöver inte längre försöka hänga med i driftdonsteknologins framsteg. Tack vare den unika designen passar Philips Master LEDtube Mains T5 med armaturer som har nätspänningsanslutning. Så enkel att hantera! Philips Master LEDtube Mains T5 är säker, pålitlig och smidig att installera och är det perfekta alternativet till konventionella lysrör för att maximera värdet under livstiden med stora energibesparingar och lägre underhållskostnader.

Produktdata

Allmän information	
Socket	G5 [G5]
EU RoHS-kompatibel	Ja
Nominell livslängd (nom)	50000 h
Driftcykel	200000X
Flödesmättningsreferens	Sphere
Ljusteknik	
Färgkod	830 [CCT av 3 000 K]
Spridningsvinkel (nom)	200 °
Ljusflöde (nom)	2300 lm
Färgbeteckning	Vit (WH)
Korrelerad färgtemperatur (nom)	3000 K
Ljusutbyte (märkvärde) (nom)	139,00 lm/W
Färgbeständighet	<6
Färgåtergivningsindex (nom)	80
LLMF vid slutet av nominell livslängd (nom)	70 %

Drift och elektricitet	
Ingångsfrekvens	50–60 Hz
Power (Rated) (Nom)	16,5 W
Lampström (nom)	85 mA
Tändningstid (nom)	0,5 s
Uppvärmningstid till 60 % ljus (nom)	0,5 s
Effektfaktor (nom)	0,92
Spänning (nom)	220–240 V

Temperatur	
T-ambient (max)	45 °C
T-ambient (min)	-20 °C
T-förvaring (max)	65 °C
T-förvaring (min)	-40 °C
T-Case max. (nom)	70 °C

MASTER LEDtube Mains T5

Styrenheter och dimring

Dimbara	Nej
---------	-----

Mekanik och armaturhus

Lampans ytbehandling	Frostad
Material i lampan	Glass
Produktlängd	1200 mm
Lampform	Lysrör, dubbel fattning

Användning och godkännande

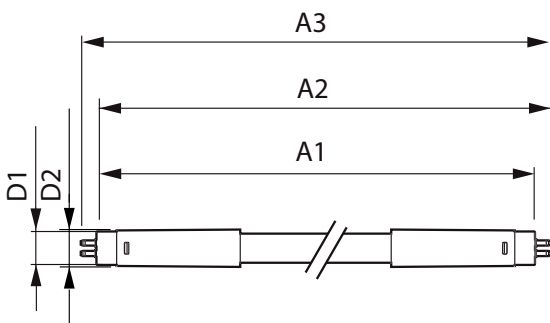
Energieffektivitetsklass	D
Energisparande produkt	Yes
Godkännandemärkningar	RoHS compliance CE-märkning KEMA Keur certificate
Energiförbrukning kWh/1 000 tim	17 kWh

EPREL-registreringsnummer	467300
---------------------------	--------

Produktdata

Fullständig produktkod	871951433431100
Beställningsproduktnamn	MASTER LEDtube 1200mm HE 16.5W 830 T5 EU
EAN/UPC – Produkt	8719514334311
Beställningsnummer	33431100
SAP-Räknare – Antal per förpackning	1
Räknare - antal förpackningar per kartong	10
Materialnummer (12NC)	929003044402
Nettovikt (stycke)	0,215 kg

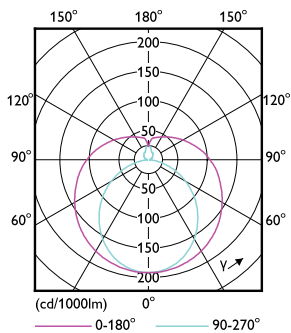
Måttskiss



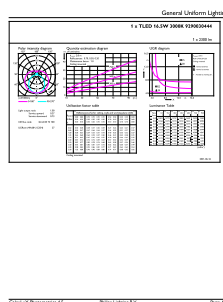
MASTER LEDtube 1200mm HE 16.5W 830 T5 EU

Product	D1	D2	A1	A2	A3
MASTER LEDtube 1200mm HE 16.5W 830 T5 EU	15,8 mm	19 mm	1149 mm	1156,1 mm	1163,2 mm

Fotometriska data



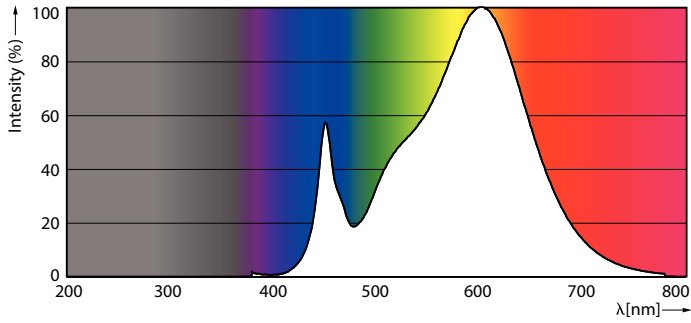
LEDtube MAS 8W G5 1000lm



LEDtube MAS G3 16,5W G13 2300lm 830-GUL

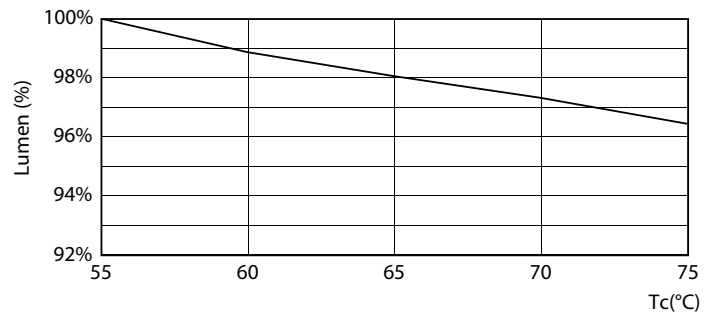
MASTER LEDtube Mains T5

Fotometriska data



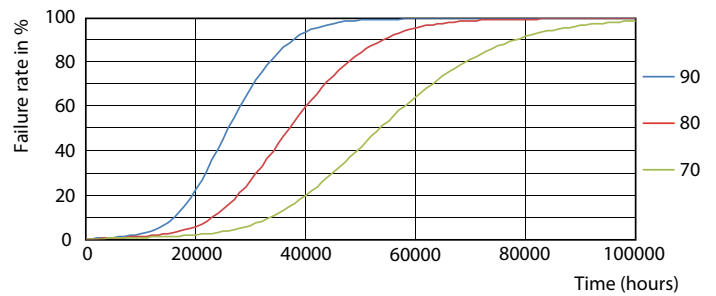
LEDtube MAS G3 16,5W G13 2300lm 830-POC

Livslängd



Life Expectancy Diagram

LEDtube MAS G3 8W 50K LumenVsTc-LMP



LEDtube MAS 1 26W 50K LifetimeVsTc-LED

LEDtube MAS 1 26W 50K FailureRate-LED

MASTER LEDtube Mains T5

Livslängd



Lumen Maintenance Diagram

