



# MASTER LEDtube Mains T5



## MASTER LEDtube 600mm HE 8W 865 T5 EU

Den nya Philips Master LEDtube Mains T5 förenklar ditt belysningsprojekt. Du behöver inte längre försöka hänga med i driftdonsteknologins framsteg. Tack vare den unika designen passar Philips Master LEDtube Mains T5 med armaturer som har nätspänningsanslutning. Så enkel att hantera! Philips Master LEDtube Mains T5 är säker, pålitlig och smidig att installera och är det perfekta alternativet till konventionella lysrör för att maximera värdet under livstiden med stora energibesparingar och lägre underhållskostnader.

### Produktdata

| Allmän information              |                       |
|---------------------------------|-----------------------|
| Socket                          | G5 [ G5]              |
| CE-märkning                     | Ja                    |
| EU RoHS-kompatibel              | Ja                    |
| Nominell livslängd (nom)        | 50000 h               |
| Driftcykel                      | 200000                |
| Flödesmättningsreferens         | Sphere                |
| Nivå                            | MASTER                |
| Ljusteknik                      |                       |
| Färgkod                         | 865 [ CCT av 6 500 K] |
| Spridningsvinkel (nom)          | 200 °                 |
| Ljusflöde (nom)                 | 1050 lm               |
| Färgbeteckning                  | Kallt dagsljus        |
| Korrelerad färgtemperatur (nom) | 6500 K                |
| Ljusutbyte (märkvärde) (nom)    | 131 lm/W              |
| Färgbeständighet                | <6                    |
| Färgåtergivningindex (nom)      | 80                    |

| LLMF vid slutet av nominell livslängd (nom) 70 % |           |
|--|-----------|
| Drift och elektricitet                           |           |
| Ingångsfrekvens                                  | 50–60 Hz  |
| Power (Rated) (Nom)                              | 8 W       |
| Lampström (nom)                                  | 40 mA     |
| Tändningstid (nom)                               | 0,5 s     |
| Uppvärmningstid till 60 % ljus (nom)             | 0,5 s     |
| Effektfaktor (nom)                               | 0,92      |
| Spänning (nom)                                   | 220–240 V |
| Temperatur                                       |           |
| T-ambient (max)                                  | 45 °C     |
| T-ambient (min)                                  | -20 °C    |
| T-förvaring (max)                                | 65 °C     |
| T-förvaring (min)                                | -40 °C    |
| T-Case max. (nom)                                | 60 °C     |

# MASTER LEDtube Mains T5

## Styrenheter och dimring

|         |     |
|---------|-----|
| Dimbara | Nej |
|---------|-----|

## Mekanik och armaturhus

|                      |                         |
|----------------------|-------------------------|
| Lampans ytbehandling | Frostad                 |
| Material i lampan    | Glass                   |
| Produktlängd         | 600 mm                  |
| Lampform             | Lysrör, dubbel fattning |

## Användning och godkännande

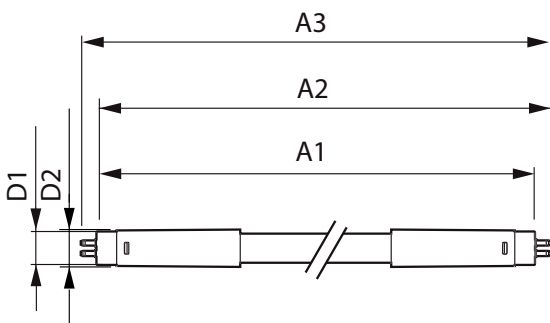
|                                 |   |
|---------------------------------|---|
| Energieffektivitetsklass        | E   |
| Energisparande produkt          | Yes   |
| Godkännandemärkningar           | RoHS compliance CE-märkning KEMA Keur certificate |
| Energiförbrukning kWh/1 000 tim | 8 kWh   |

|                           |        |
|---------------------------|--------|
| EPREL-registreringsnummer | 467301 |
|---------------------------|--------|

## Produktdata

|   |                                   |
|---|-----------------------------------|
| Fullständig produktkod                    | 871951433429800                   |
| Beställningsproduktnamn                   | MASTER LEDtube 600mm HE 8W 865 T5 |
|   | EU                                |
| EAN/UPC – Produkt                         | 8719514334298                     |
| Beställningsnummer                        | 33429800                          |
| Lokal kod                                 | 8296438                           |
| SAP-Räknare – Antal per förpackning       | 1                                 |
| Räknare - antal förpackningar per kartong | 10                                |
| Materialnummer (12NC)                     | 929003044302                      |
| Net Weight (Piece)                        | 0,232 kg                          |

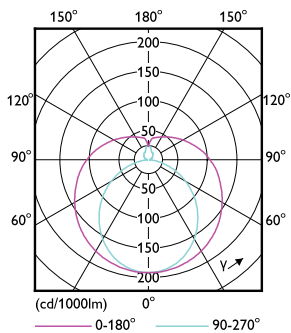
## Måttskiss



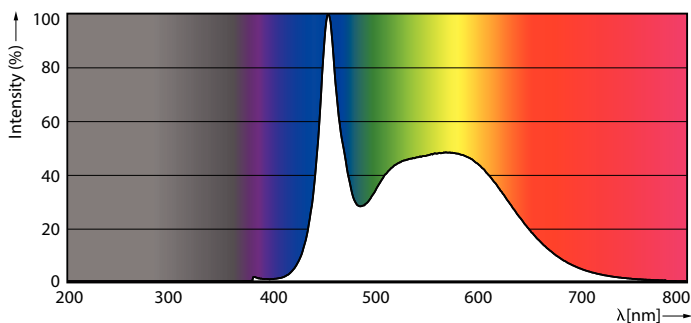
MASTER LEDtube 600mm HE 8W 865 T5 EU

| Product                              | D1      | D2    | A1     | A2       | A3       |
|--------------------------------------|---------|-------|--------|----------|----------|
| MASTER LEDtube 600mm HE 8W 865 T5 EU | 15,8 mm | 19 mm | 549 mm | 556,1 mm | 563,2 mm |

## Fotometriska data



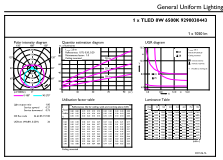
LEDtube MAS 8W G5 1000lm



LEDtube MAS G3 8W G13 1050lm 865-POC

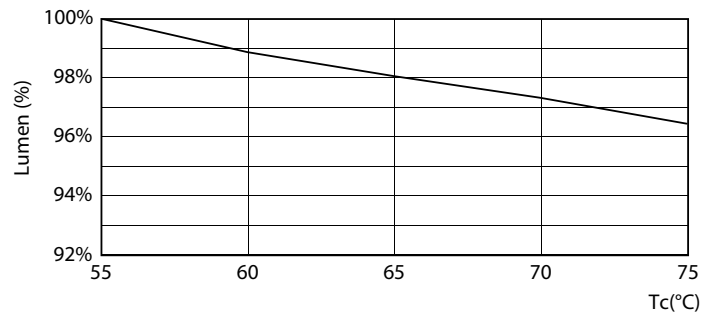
# MASTER LEDtube Mains T5

## Fotometriska data

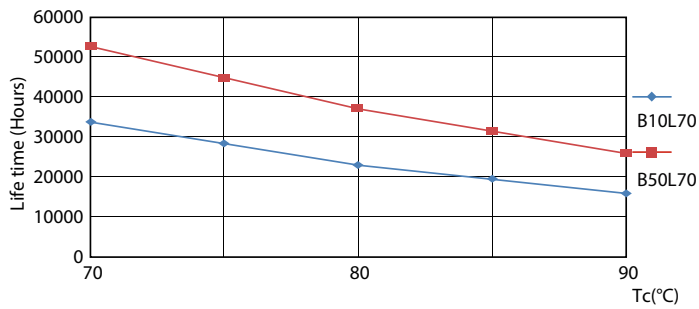


LEDtube MAS G3 8W G13 1050lm 865-GUL

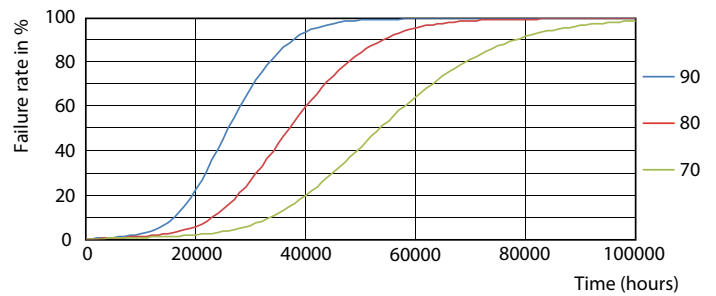
## Livslängd



Life Expectancy Diagram



LEDtube MAS G3 8W 50K LumenVsTc-LMP



LEDtube MAS 1 26W 50K LifetimeVsTc-LED

LEDtube MAS 1 26W 50K FailureRate-LED

## MASTER LEDtube Mains T5

### Livslängd



Lumen Maintenance Diagram

