



MASTER Value LEDtube T8



MASTER LEDtube VLE 1200mm UO 15.5W 830 T8

Professionella MASTER Value LED-lysrör är en LED-lösning med hög prestanda som passar perfekt för att ersätta T8-lysrör med EM-driftdon eller installera direkt till elnätet. Produkten ger en optimal kombination av värde och prestanda – för användning i alla allmänna belysnings-, kontor-, industri-, butiks-, hotell- och restaurangapplikationer. Den unika designen på detta LED T8-lysrör innebär bred kompatibilitet, säkerhet och snabb installation samt omedelbara energibesparingar.

Produktdata

| Allmän information | |
|---|---------------------------------|
| Socket | G13 [Medium Bi-Pin Fluorescent] |
| Nominell livslängd | 60 000 h |
| Driftcykel | 200 000 |
| Lighting Technology | LED |
| Mätreferens för ljusflöde | Sphere |
| CE-märkning | Ja |
| Uppfyller RoHS | Ja |
| Ljusteknik | |
| Färgkod | 830 [CCT of 3000K] |
| Spridningsvinkel (nom) | 190 ° |
| Ljusflöde | 2 300 lm |
| Färgbeteckning | Vit (WH) |
| Korrelerad färgtemperatur (nom) | 3000 K |
| Ljusutbyte (märkvärde) (nom) | 148,00 lm/W |
| Färgbeständighet | <6 |
| Färgåtergivningsindex | 80 |
| LLMF vid slutet av nominell livslängd (nom) | 70 % |

| Flimmervärde (PstLM) | 1 |
|--|--------------------|
| Stroboskopisk effekt | 0,4 |
| Photobiological safety according to EN 62471 | RG0 |
| Drift och elektricitet | |
| Line Frequency | 50 to 60 Hz |
| Ingångsfrekvens | 50–60 Hz |
| Effektförbrukning | 15,5 W |
| Tändningstid (nom) | 0,5 s |
| Uppvärmningstid till 60 % ljus | 0,5 s |
| Effektfaktor (fraktion) | 0,9 |
| Spänning (nom) | 220–240 V |
| LED alternative to fluorescent lamp power | 36 W |
| Temperatur | |
| Omgivningstemperatur | -20 °C till +45 °C |
| T-Case max. (nom) | 60 °C |

MASTER Value LEDtube T8

Styrenheter och dimring

| | |
|--------|-----|
| Dimbar | Nej |
|--------|-----|

Mekanik och armaturhus

| | |
|--------------------------|-------------------------|
| Ljuskällans ytbehandling | Frostad |
| Material i lampan | Glas |
| Lampform | Lysrör, dubbel fattning |

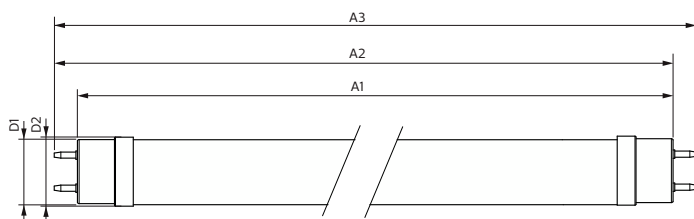
Användning och godkännande

| | |
|---------------------------------|--|
| Energieffektivitetsklass | D |
| Energisparande produkt | Ja |
| Godkännandemärkningar | Uppfyller RoHS TUV CE-märkning KEMA Keur-certifikat |
| Energiförbrukning kWh/1 000 tim | 16 kWh |
| EPREL-registreringsnummer | 1095871 |

Produktdata

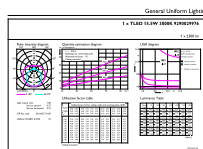
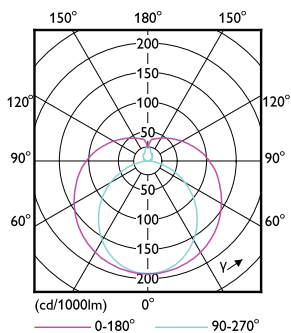
| | |
|---|--|
| Full EOC | 871951431680500 |
| Beställningsproduktnamn | MAS LEDtube VLE 1200mm UO 15.5W 830 T8 |
| Beställningsnummer | 31680500 |
| Lokal kod | 8296354 |
| SAP-Räknare – Antal per förpackning | 1 |
| Räknare - antal förpackningar per kartong | 10 |
| Materialnummer (12NC) | 929002997602 |
| Fullständigt produktnamn | MASTER LEDtube VLE 1200mm UO 15.5W 830 T8 |
| EAN/UPC - Hölje | 8719514316812 |
| Beskrivning av lokal kod | 8296354 |
| EAN/UPC - Product/Case | 8719514316805 |

Måttskiss



| Product | D1 | D2 | A1 | A2 | A3 |
|---|---------|-------|------------|------------|------------|
| MAS LEDtube VLE 1200mm UO 15.5W 830 T8 | 25,8 mm | 28 mm | 1 198,2 mm | 1 205,3 mm | 1 212,4 mm |

Fotometriska data

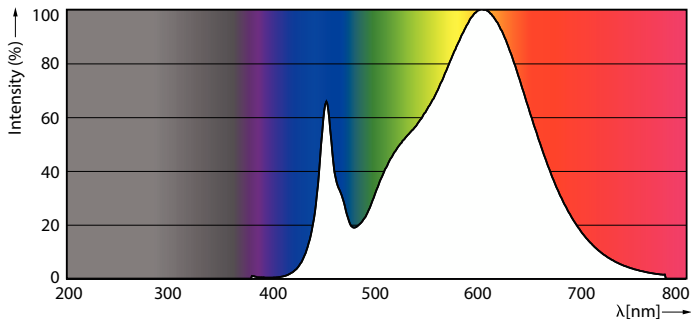


Light Distribution Diagram - MAS LEDtube VLE 1200mm UO 15.5W 830 T8

General uniform lighting - MAS LEDtube VLE 1200mm UO 15.5W 830 T8

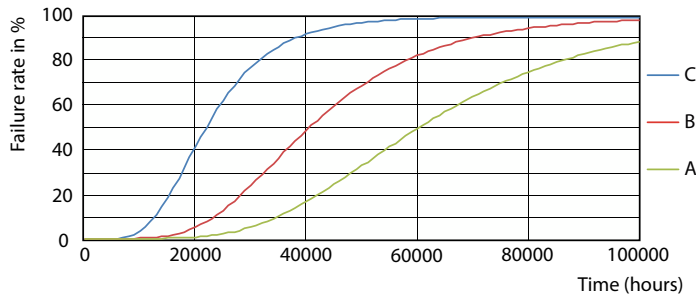
MASTER Value LEDtube T8

Fotometriska data

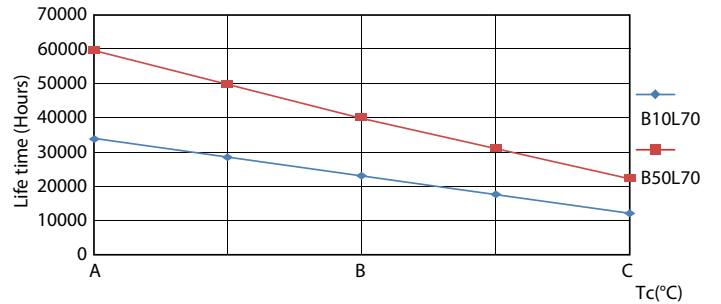


Spectral Power Distribution Colour - MAS LEDtube VLE 1200mm UO 15.5W 830 T8

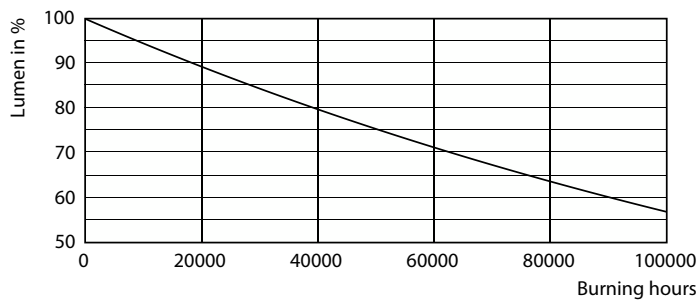
Livslängd



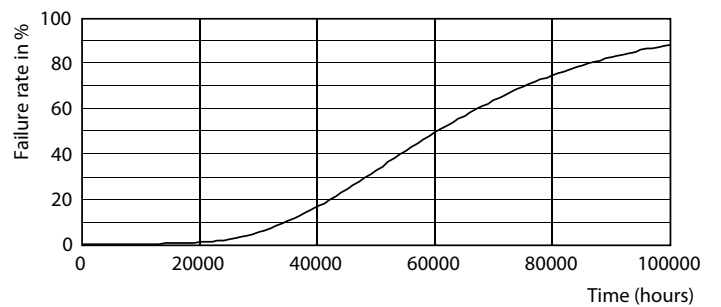
Life Expectancy Diagram - MAS LEDtube VLE 1200mm UO 15.5W 830 T8



Life Expectancy Diagram - MAS LEDtube VLE 1200mm UO 15.5W 830 T8



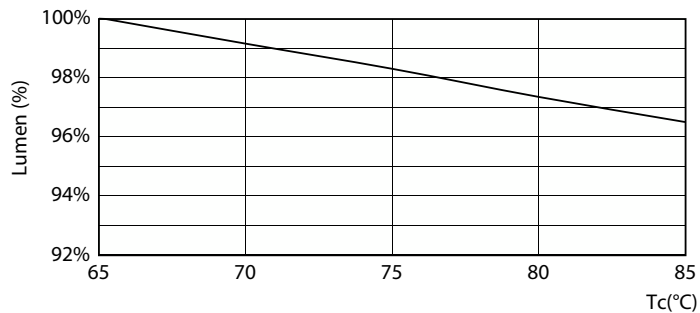
Lumen Maintenance Diagram - MAS LEDtube VLE 1200mm UO 15.5W 830 T8



Life Expectancy Diagram - MAS LEDtube VLE 1200mm UO 15.5W 830 T8

MASTER Value LEDtube T8

Livslängd



Lumen Maintenance Diagram - MAS LEDtube VLE 1200mm UO 15.5W 830

T8

