



MasterConnect LEDtube EM/ nätspänning T8



MasterConnect LEDtube IA 1200mm UO 16W865 T8

MasterConnect LED-ljuskällor – smarta LED-ljuskällor för eftermontering som gör det enkelt att uppgradera till ansluten belysning. MasterConnect LED-ljuskällor ställs enkelt in med en intuitiv app och kan programmeras för att maximera energibesparingar, samtidigt som du får tillgång till trådlös och automatisk belysning för smidig och bekväm användning. Dessutom är de fullständigt skalnings- och uppgraderingsbara. Om du vill ha ytterligare fördelar som t.ex. fjärrstyrning eller styrning via kontrollpanel kan du behålla de ljuskällor du redan har installerat och lägga till en gateway för att ta del av alla fördelar med ett molnbaserat system.

Produktdata

Allmän information	
Socket	G13 [Medium Bi-Pin Fluorescent]
EU RoHS-kompatibel	Ja
Nominell livslängd (nom)	60000 h
Driftcykel	200000X
Teknisk typ	16-36W
Flödesmättningsreferens	Sphere
Ljusteknik	
Färgkod	865 [CCT av 6 500 K]
Spridningsvinkel (nom)	160 °
Ljusflöde (nom)	2500 lm
Färgbeteckning	Kallt dagsljus

Korrelerad färgtemperatur (nom)	6500 K
Ljusutbyte (märkvärde) (nom)	156,00 lm/W
Färgbeständighet	<6
Färgåtergivningsindex (nom)	83
LLMF vid slutet av nominell livslängd (nom)	70 %
Drift och elektricitet	
Ingångsfrekvens	50-60 Hz
Power (Rated) (Nom)	16 W
Lampström (max)	76 mA
Lampström (min)	69 mA
Tändningstid (nom)	0,5 s
Uppvärmningstid till 60 % ljus (nom)	0,5 s

MasterConnect LEDtube EM/nätspänning T8

Effektfaktor (nom)	0.9
Spänning (nom)	220-240 V

Temperatur

T-ambient (max)	45 °C
T-ambient (min)	-20 °C
T-förvaring (max)	65 °C
T-förvaring (min)	-40 °C
T-Case max. (nom)	50 °C

Styrenheter och dimring

Dimbara	Trådlös dimring
---------	-----------------

Mekanik och armaturhus

Produktlängd	1200 mm
Lampform	Lysrör, dubbel fattning

Användning och godkännande

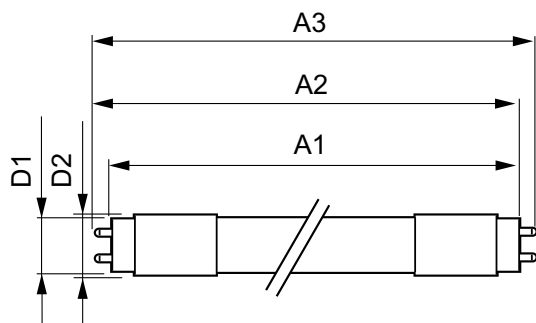
Energieffektivitetsklass	D
--------------------------	---

Energisparande produkt	Yes
Godkännandemärkningar	RoHS compliance TUV CE-märkning KEMA Keur certificate
Energiförbrukning kWh/1 000 tim	16 kWh
EPREL-registreringsnummer	406201

Produktdata

Fullständig produktkod	871869966972000
Beställningsproduktnamn	MasterConnect LEDtube IA 1200mm UO 16W865 T8
EAN/UPC – Produkt	8718699669720
Beställningsnummer	66972000
Lokal kod	8295805
SAP-Räknare – Antal per förpackning	1
Räknare - antal förpackningar per kartong	10
Materialnummer (12NC)	929002210502
Nettovikt (stycke)	0,320 kg

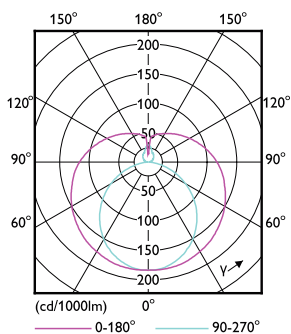
Måttskiss



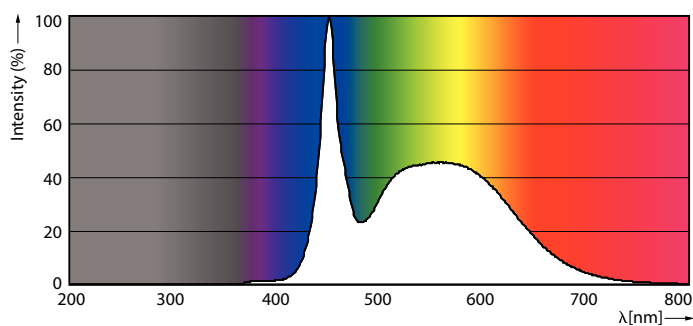
MasterConnect LEDtube IA 1200mm UO 16W865 T8

Product	D1	D2	A1	A2	A3
MasterConnect LEDtube IA 1200mm UO 16W865 T8	25,8 mm	28 mm	1198,2 mm	1205,3 mm	1212,4 mm

Fotometriska data



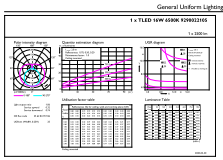
MC LEDtube 16W G13 2500lm



MC LEDtube G13 865

MasterConnect LEDtube EM/nätspänning T8

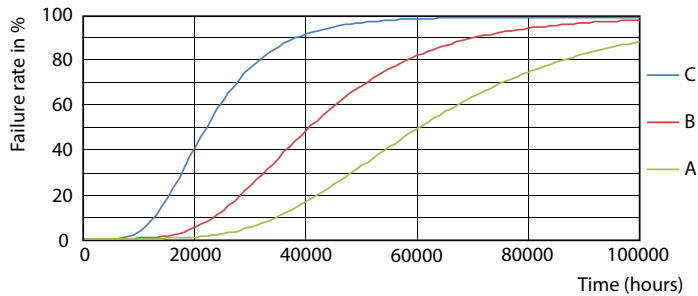
Fotometriska data



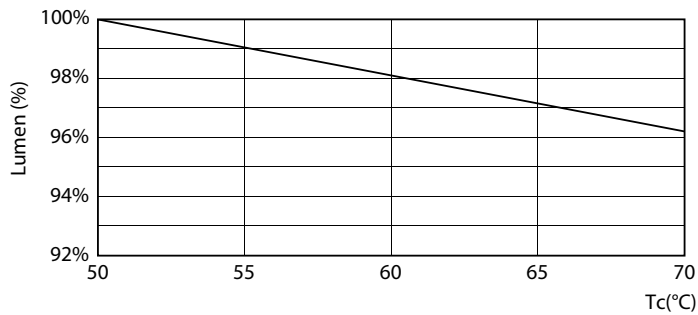
© 2022 Philips Lighting B.V. Page 10

MC LEDtube 16W G13 2500lm 865

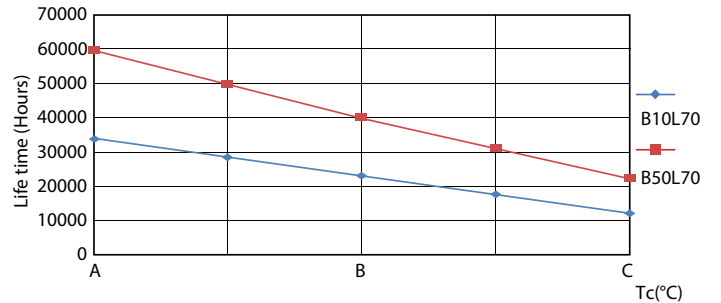
Livslängd



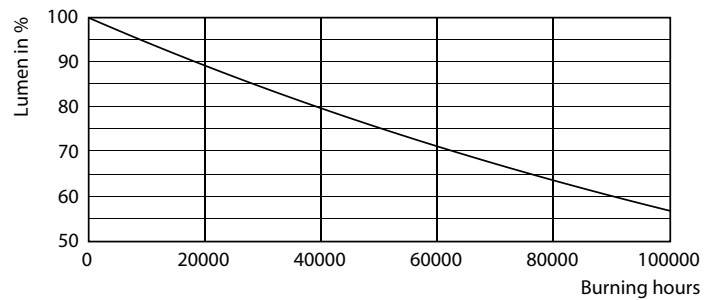
FailureRate



MC LEDtube 16W 60K LumenVsTc



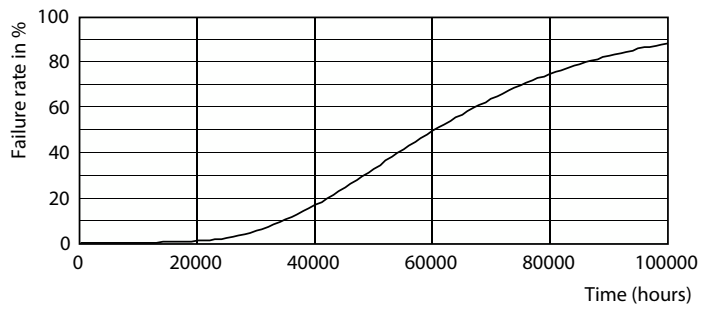
LifetimeVsTc



Lumen Maintenance Diagram

MasterConnect LEDtube EM/nätspänning T8

Livslängd



Life Expectancy Diagram

