



# CitySwan LED

## BPS639 LED40/830 II GLMDM L-BACK CLOC10K

CitySwan LED gen3 - LED module 4000 lm - 830 varmvit - Säkerhetsklass II - Metronomis medium ljusfördelning - plant glas - opal - Kabel 10 m, utan kontakt

Den vackra LED-armaturen CitySwan designades av de danska arkitekterna Bjarne Schläger, light + architecture och Morten Weeke Borup, GHB Landskabsarkitekter A/S. Dess enkla form, minimala material, rena linjer och vita opaliserade lampskärm skapar en diskret men ändå synlig närvaro för alla stadsmiljöer. Nattetid lyser CitySwan LED upp gator och andra utrymmen med ett mjukt, funktionellt ljus. Armaturen kan även användas för att skapa färgglada effekter för att framhäva stadens identitet eller ge en innovativ touch till stadsmiljön. Den distinkta och eleganta CitySwan LED-armaturen är lämplig för montage på stolpe eller vägg och finns även tillgänglig som pollare och väggarmatur.

### Produktdata

Allmän information		Skyddsklass IEC	Säkerhetsklass II
Lampfamiljskod	LED40 [ LED module 4000 lm]	Säkerhetsmärkning, antändlighet	-
Ljuskällans färg	830 varmvit	CE-märkning	CE märkning
Utbytbar ljuskälla	Ja	ENEC-märkning	-
Antal driftdonsenheter	1 enhet	Garantitid	5 år
Driftdon/strömenhet/transformator	PSD-CLO [ Strömförsörningsenhet med DALI interface och konstant ljusflöde]	Optiktyp utomhus	Metronomis medium ljusfördelning
Driftdon ingår	Ja	Konstant ljusflöde	Ja
Optikavskärmning/optiktyp	FG [ plant glas]	Antal produkter med automatsäkring (16 A, typ B)	26
Armaturens ljusfördelning	-	EU RoHS-kompatibel	Ja
Styrgränssnitt	-	LED-motortyp	LED
Anslutning	Kabelhävror/kablar	Produktfamiljskod	BPS639 [ CitySwan LED gen3]
Kabel	Kabel 10 m, utan kontakt		

Ljusteknik	
Uppåtriktat ljuslödesförhållande	0
Standardvinkel för stoltoppsmontage	0°
Standardvinkel för sidoingång	0°

Drift och elektricitet	
Inspänning	230 till 240 V
Ingångsfrekvens	50–60 Hz
Inledande CLO-energiförbrukning	31.5 W
Genomsnittlig CLO-energiförbrukning	32 W
Slutlig CLO-energiförbrukning	32.5 W
Ingående ström	21 A
Strömrusningstid	0,225 ms
Effektfaktor (min)	0.94

Styrenheter och dimring	
Dimbara	Nej

Mekanik och armaturhus	
Armaturhusets material	Polyeten
Material i reflektor	-
Material i optiken	Polymethyl methacrylate
Optisk kupa/linsmaterial	Glas
Fixeringsmaterial	Aluminium
Monteringsenhet	Stolp-montagefäste diameter 60 mm
Optisk glaskupa/optikens form	Plan
Ytbehandling på optikavskärmning/lins	Klar
Total längd	369 mm
Total bredd	340 mm
Total höjd	250 mm
Effektiv projicerad yta	0,08 m <sup>2</sup>
Färg	opal
Mått (höjd × bredd × djup)	250 x 340 x 369 mm (9.8 x 13.4 x 14.5 in)

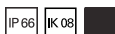
Användning och godkännande	
Kod för kapslingsklass	IP66 [ Dammtät, strålskyddad]
Skyddskod för mekanisk påverkan	IK08 [ 5 J vandalskyddad]
Överspänningsskydd (vanligt/differentiellt)	Armatyr med överspänningsskydd upp till 6 kV differentiell impedans och 10 kV vanlig impedans
Hållbarhetsklassificering	-

Ursprunglig prestanda (IEC-kompatibel)	
Initialt ljusflöde	2166 lm
Tolerans för ljusflöde	+/-7%
Initialt LED-ljusutbyte	69 lm/W
Init. Corr. färgtemperatur	3000 K
Initialt färgåtergivningsindex	≥80
Initial kromaticitet	(0.4339, 0.4032) SDCM <5
Initial ineffekt	31.5 W
Tolerans för energiförbrukning	+/-10%
Tolerans vid initialt färgåtergivningsindex	+/-2

Prestanda över tid (IEC-kompatibel)	
Felfrekvens för styrsystemet vid snittlivslängd på 100 000 tim	0,1 %
Bibehållet ljusflöde vid medellivslängd* på 35 000 tim	-
Bibehållet ljusflöde vid medellivslängd* 50000h	-
Bibehållet ljusflöde vid snittlivslängd* på 75 000 tim	-
Bibehållet ljusflöde vid snittlivslängd* på 100 000 tim	L100

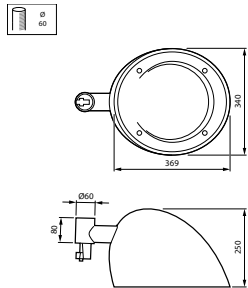
Användningsförhållanden	
Omgivningstemperatur	-40 till +25 °C
Prestanda omgivningstemperatur Tq	25 °C
Max. dimringsnivå	10%

Produktdata	
Fullständig produktkod	871951466642900
Beställningsproduktnamn	BPS639 LED40/830 II GLMDM L-BACK CLOC10K
EAN/UPC – Produkt	8719514666429
Beställningsnummer	66642900
SAP-Räknare – Antal per förpackning	1
Räknare - antal förpackningar per kartong	1
Materialnummer (12NC)	919008635817
Net Weight (Piece)	5,400 kg



# CitySwan LED

## Måttskiss



BPS639 LED40/830 II GLMDM L-BACK CLOC10K

