



# UniFlood M G2

## BVP353 20LED RGBWW 220V L21 10 DMX

1860 lm - 40 W K

Philips UniFlood M Gen2 är en kostnadseffektiv, utomhusklassad arkitektonisk LED-strålkastare utformad för strålkastarbelysning på fasader, i landskap och utomhus. Den robusta, modulära, rektangulära designen har mycket effektiv optik, vilket gör den perfekt för belysning av allt från flervåningshusfasader och broar till landmärken och monument. ;LED-strålkastaren finns i vitt, monokromatiska färger, RGB, RGBW och inställbart vitt. Den levereras med sex olika spridningslinser, från smal spot till brett flöde, och har DMX512/RDM-styrning. En verkligt moduluppbyggd strålkastare som ger arkitekter och designers friheten att prova en mängd olika koncept och designers utan begränsningar.

### Varning och Säkerhet

- Endast för utomhusbruk.

### Produktdata

Allmän information	
Ljuskällans färg	RGBW
Driftdon ingår	Ja
Optikavskärmning/optiktyp	GC [ klart glas ]
Styrgränssnitt	Dynamisk DMX/RDM
Anslutning	Kabelhävror/kablar och två 4-poliga tryckanslutningar
Kabel	Kabel 0,5 m utan kontakt, 3-polig och 2 kablar 0,5 m med kontaktdon, 4-poliga
Skyddsklass IEC	Säkerhetsklass I
Säkerhetsmärkning, antändlighet	För montering på normalantändliga ytor
CE-märkning	CE märkning

Drift och elektricitet	
Inspänning	220 till 240 V
Ingångsfrekvens	50-60 Hz
Effektfaktor (min)	0.85
Styrenheter och dimring	
Dimbara	Ja
Mekanik och armaturhus	
Armaturhusets material	Strängsprutad aluminium
Optisk kupa/linsmaterial	Akrylat
Total längd	210 mm
Total bredd	140 mm

## UniFlood M G2

Total höjd	149 mm
Effektiv projicerad yta	0,034 m <sup>2</sup>
Färg	Mörkgrå

### Användning och godkännande

Kod för kapslingsklass	IP66 [ Dammtät, strålskyddad]
Skyddskod för mekanisk påverkan	IK06 [ 1 J]

### Ursprunglig prestanda (IEC-kompatibel)

Initialt ljusflöde	1860 lm
Tolerans för ljusflöde	+/-10%
Initialt LED-ljusutbyte	47 lm/W
Init. Corr. färgtemperatur	- K
Initialt färgåtergivningsindex	>80
Initial ineffekt	40 W
Tolerans för energiförbrukning	+/-10%

### Användningsförhållanden

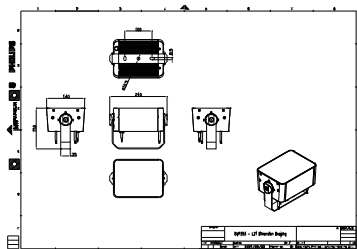
Omgivningstemperatur	-40 till +50 °C
----------------------	-----------------

### Produktdata

Fullständig produktkod	871951492542799
Beställningsproduktnamn	BVP353 20LED RGBWW 220V L21 10 DMX
EAN/UPC – Produkt	8719514925427
Beställningsnummer	92542799
SAP-Räknare – Antal per förpackning	1
Räknare - antal förpackningar per kartong	8
Materialnummer (12NC)	911401746213
Net Weight (Piece)	2,600 kg



### Måttskiss



BVP353 20LED RGBWW 220V L21 10 DMX

