



MASTER LEDtube EM/ Mains



MASTER LEDtube 1050mm 16W 840 T8

Philips MASTER LEDtube är en innovativ uppdatering av de konventionella lysrörskonstruktionerna där man har integrerat en effektiv LED-ljuskälla. Den unika designen ger ett harmoniskt visuellt intryck som inte går att skilja från vanlig lysrörsbelysning. MASTER LEDtube-lysrören är perfekta för uppgradering av konventionella lampor i allmänbelysning och det rätta valet för de som vill ha värde för pengarna.

Varning och Säkerhet

• OBS! Den totala energieffektiviteten och ljusfördelningen i installationer med dessa lampor beror på utförandet.

Produktdata

Allmän information	
Socket	G13 ROT (Rotating) [Medium Bi-Pin Fluorescent]
EU RoHS-kompatibel	Ja
Nominell livslängd (nom)	75000 h
Flödesmättningsreferens	Sphere
Ljusteknik	
Färgkod	840 [CCT av 4 000 K]
Spridningsvinkel (nom)	160 °
Ljusflöde (nom)	2500 lm
Färgbeteckning	Kallvit (CW)
Korrelerad färgtemperatur (nom)	4000 K
Ljusutbyte (märkvärde) (nom)	156 lm/W
Färgbeständighet	<6
Färgåtergivningindex (nom)	80

LLMF vid slutet av nominell livslängd (nom) 70 %	
Drift och elektricitet	
Ingångsfrekvens	50–60 Hz
Power (Rated) (Nom)	16 W
Lampström (max)	83 mA
Lampström (min)	68 mA
Tändningstid (nom)	0,5 s
Uppvärmningstid till 60 % ljus (nom)	0.5 s
Effektfaktor (nom)	0.9
Spänning (nom)	220–240 V
Temperatur	
T-ambient (max)	45 °C
T-ambient (min)	-20 °C
T-förvaring (max)	65 °C

MASTER LEDtube EM/Mains

T-förvaring (min)	-40 °C
T-Case max. (nom)	55 °C

Styrenheter och dimring

Dimbara	Nej
---------	-----

Mekanik och armaturhus

Lampans ytbehandling	Frostad
Material i lampan	Plast
Produktlängd	1100 mm
Lampform	Lysrör, dubbel fattning

Användning och godkännande

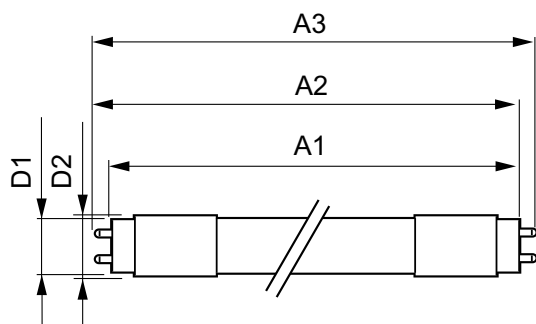
Energieffektivitetsklass	D
Energisparande produkt	Yes
Godkännandemärkningar	RoHS compliance CE-märkning KEMA Keur certificate

Godkännandemärkningar	TUV
Energiförbrukning kWh/1 000 tim	16 kWh
EPREL-registreringsnummer	403599

Produktdata

Fullständig produktkod	871869961602100
Beställningsproduktnamn	MASTER LEDtube 1050mm 16W 840 T8
EAN/UPC – Produkt	8718699616021
Beställningsnummer	61602100
SAP-Räknare – Antal per förpackning	1
Räknare - antal förpackningar per kartong	10
Materialnummer (12NC)	929001961102
Net Weight (Piece)	0,220 kg

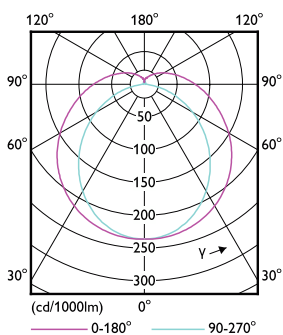
Måttskiss



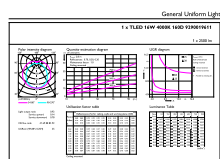
MASTER LEDtube 1050mm 16W 840 T8

Product	D1	D2	A1	A2	A3
MASTER LEDtube 1050mm 16W 840 T8	25,8 mm	28 mm	1045,8 mm	1052,9 mm	1060 mm

Fotometriska data



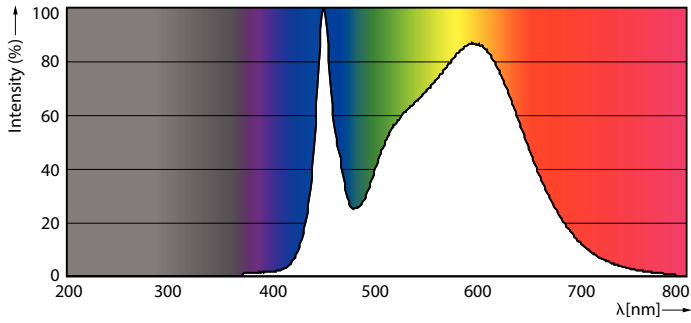
Light Distribution Diagram



General uniform lighting

MASTER LEDtube EM/Mains

Fotometriska data

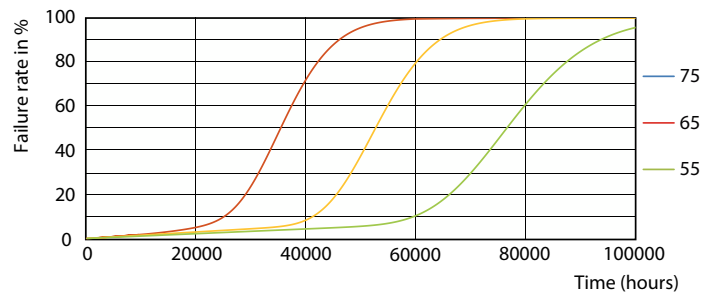


LEDtube 3,5ft G13

Livslängd



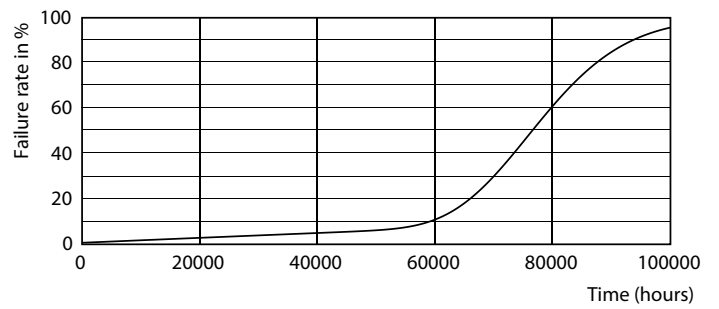
Lumen Maintenance Diagram



FailureRate



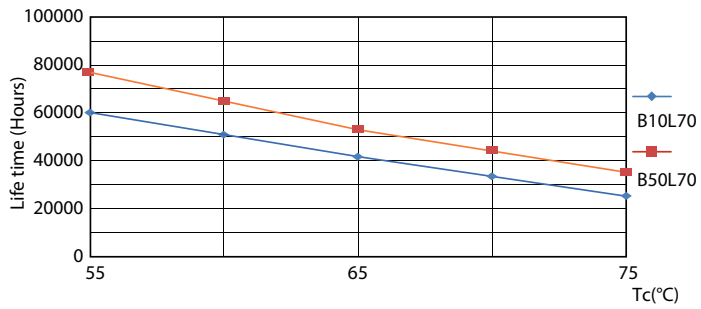
LumenVsTc



Life Expectancy Diagram

MASTER LEDtube EM/Mains

Livslängd



LifetimeVsTc

