



MASTER LEDtube EM/ Mains



MASTER LEDtube 1500mm HO 18.2W 830 T8

Philips MASTER LEDtube är en innovativ uppdatering av de konventionella lysrörskonstruktionerna där man har integrerat en effektiv LED-ljuskälla. Den unika designen ger ett harmoniskt visuellt intryck som inte går att skilja från vanlig lysrörsbelysning. MASTER LEDtube-lysrören är perfekta för uppgradering av konventionella lampor i allmänbelysning och det rätta valet för de som vill ha värde för pengarna.

Varning och Säkerhet

• OBS! Den totala energieffektiviteten och ljusfördelningen i installationer med dessa lampor beror på utförandet.

Produktdata

| Allmän information | |
|---------------------------------|---|
| Socket | G13 ROT (Rotating) [Medium Bi-Pin Fluorescent] |
| EU RoHS-kompatibel | Ja |
| Nominell livslängd (nom) | 75000 h |
| Flödesmättningsreferens | Sphere |
| Ljusteknik | |
| Färgkod | 830 [CCT av 3 000 K] |
| Spridningsvinkel (nom) | 160 ° |
| Ljusflöde (nom) | 2900 lm |
| Färgbeteckning | Vit (WH) |
| Korrelerad färgtemperatur (nom) | 3000 K |
| Ljusutbyte (märkvärde) (nom) | 159 lm/W |
| Färgbeständighet | <6 |
| Färgåtergivningindex (nom) | 80 |

| LLMF vid slutet av nominell livslängd (nom) 70 % | |
|--|-----------|
| Drift och elektricitet | |
| Ingångsfrekvens | 50–60 Hz |
| Power (Rated) (Nom) | 18,2 W |
| Lampström (max) | 93 mA |
| Lampström (min) | 77 mA |
| Tändningstid (nom) | 0,5 s |
| Uppvärmningstid till 60 % ljus (nom) | 0,5 s |
| Effektfaktor (nom) | 0,9 |
| Spänning (nom) | 220–240 V |
| Temperatur | |
| T-ambient (max) | 45 °C |
| T-ambient (min) | -20 °C |
| T-förvaring (max) | 65 °C |

MASTER LEDtube EM/Mains

| | |
|-------------------|--------|
| T-förvaring (min) | -40 °C |
| T-Case max. (nom) | 55 °C |

Styrenheter och dimring

| | |
|---------|-----|
| Dimbara | Nej |
|---------|-----|

Mekanik och armaturhus

| | |
|----------------------|-------------------------|
| Lampans ytbehandling | Frostad |
| Material i lampan | Plast |
| Produktlängd | 1500 mm |
| Lampform | Lysrör, dubbel fattning |

Användning och godkännande

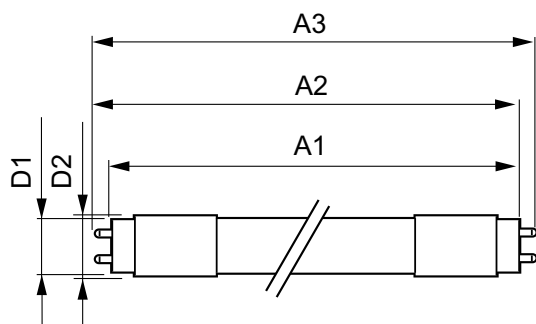
| | |
|--------------------------|--|
| Energieffektivitetsklass | D |
| Energisparande produkt | Yes |
| Godkännandemärkningar | RoHS compliance TUV CE-märkning KEMA Keur certificate |

| | |
|---------------------------------|---------|
| Energiförbrukning kWh/1 000 tim | 19 kWh |
| EPREL-registreringsnummer | 1206969 |

Produktdata

| | |
|---|---------------------------------------|
| Fullständig produktkod | 871869959241700 |
| Beställningsproduktnamn | MASTER LEDtube 1500mm HO 18.2W 830 T8 |
| EAN/UPC – Produkt | 8718699592417 |
| Beställningsnummer | 59241700 |
| Lokal kod | 8295226 |
| SAP-Räknare – Antal per förpackning | 1 |
| Räknare - antal förpackningar per kartong | 10 |
| Materialnummer (12NC) | 929001922902 |
| Net Weight (Piece) | 0,285 kg |

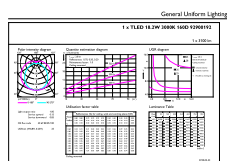
Måttskiss



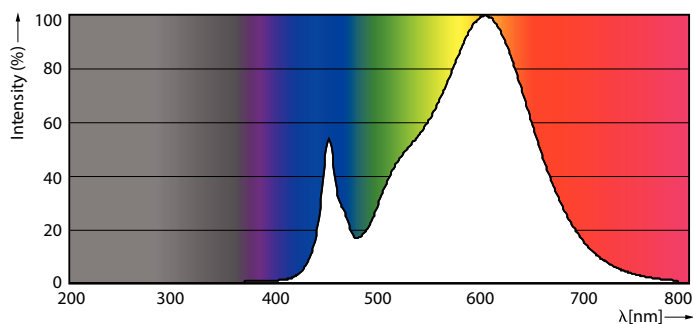
MASTER LEDtube 1500mm HO 18.2W 830 T8

| Product | D1 | D2 | A1 | A2 | A3 |
|---------------------------------------|---------|-------|-----------|-----------|---------|
| MASTER LEDtube 1500mm HO 18.2W 830 T8 | 25,8 mm | 28 mm | 1498,8 mm | 1505,9 mm | 1513 mm |

Fotometriska data



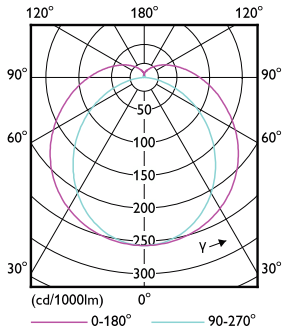
General uniform lighting



Spectral Power Distribution Colour

MASTER LEDtube EM/Mains

Fotometriska data

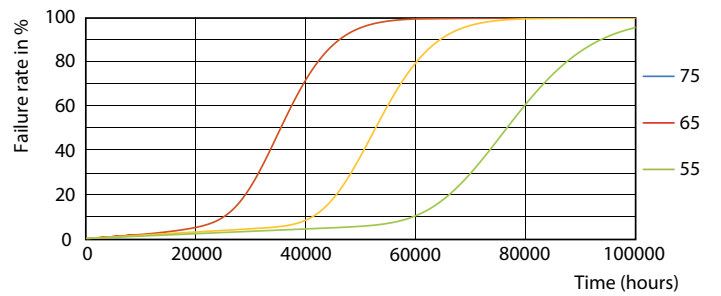


Light Distribution Diagram

Livslängd



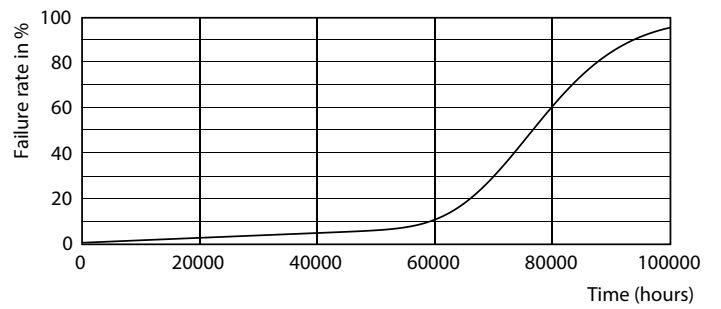
Lumen Maintenance Diagram



FailureRate



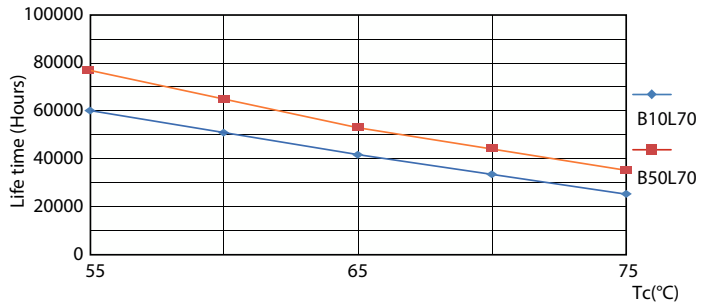
LumenVsTc



Life Expectancy Diagram

MASTER LEDtube EM/Mains

Livslängd



LifetimeVsTc

