



MASTER LEDtube EM/ Mains

MASTER LEDtube 1200mm HO 12.5W 840 T8

Philips MASTER LEDtube är en innovativ uppdatering av de konventionella lysrörskonstruktionerna där man har integrerat en effektiv LED-ljuskälla. Den unika designen ger ett harmoniskt visuellt intryck som inte går att skilja från vanlig lysrörsbelysning. MASTER LEDtube-lysrören är perfekta för uppgradering av traditionella lampor i allmänbelysning och det rätta valet för de som vill ha värde för pengarna.

Varning och Säkerhet

• OBS! Den totala energieffektiviteten och ljusfördelningen i installationer med dessa lampor beror på utförandet.

Produktdata

Allmän information	
Socket	G13 ROT (Rotating) [Medium Bi-Pin Fluorescent]
EU RoHS-kompatibel	Ja
Nominell livslängd (nom)	60000 h
Driftcykel	200000X
Ljusteknik	
Färgkod	840 [CCT av 4 000 K]
Spridningsvinkel (nom)	160 °
Ljusflöde (nom)	2100 lm
Färgbeteckning	Kallvit (CW)
Korrelerad färgtemperatur (nom)	4000 K
Ljusutbyte (märkvärde) (nom)	168,00 lm/W
Färgbeständighet	<6
Färgåtergivningindex (nom)	83

LLMF vid slutet av nominell livslängd (nom) 70 %	
Drift och elektricitet	
Ingångsfrekvens	50–60 Hz
Power (Rated) (Nom)	12,5 W
Lampström (max)	59 mA
Lampström (min)	54 mA
Tändningstid (nom)	0,5 s
Uppvärmningstid till 60 % ljus (nom)	0,5 s
Effektfaktor (nom)	0,9
Spänning (nom)	220–240 V
Temperatur	
T-ambient (max)	45 °C
T-ambient (min)	-20 °C
T-förvaring (max)	65 °C

MASTER LEDtube EM/Mains

T-förvaring (min)	-40 °C
T-Case max. (nom)	50 °C

Styrenheter och dimring

Dimbara	Nej
---------	-----

Mekanik och armaturhus

Material i lampan	Plast
Produktlängd	1200 mm

Användning och godkännande

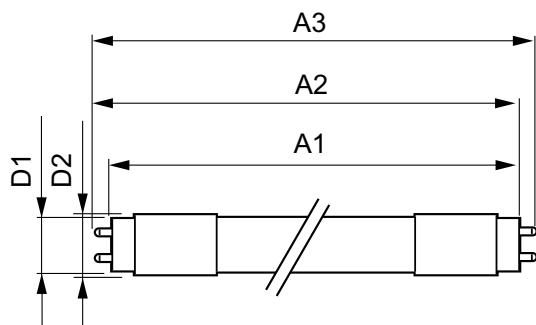
Energieffektivitetsetikett (EEL)	A++
Energisparande produkt	Yes
Godkännandemärkningar	RoHS compliance CE-märkning KEMA Keur certificate

Energiförbrukning kWh/1 000 tim	13 kWh
---------------------------------	--------

Produktdata

Fullständig produktkod	871869959237000
Beställningsproduktnamn	MASTER LEDtube 1200mm HO 12.5W 840 T8
EAN/UPC – Produkt	8718699592370
Beställningsnummer	59237000
SAP-Räknare – Antal per förpackning	1
Räknare – antal förpackningar per kartong	10
Materialnummer (12NC)	929001922702
Nettovikt (stycke)	0,270 kg

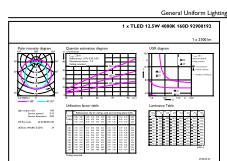
Måttskiss



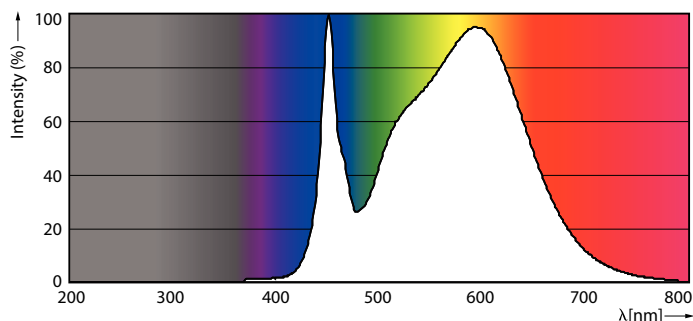
TLED master HE 2100lm 12.35w 4ft 4000k

Product	D1	D2	A1	A2	A3
MASTER LEDtube 1200mm HO 12.5W 840 T8	25,8 mm	28 mm	1198,2 mm	1205,3 mm	1212,4 mm

Fotometriska data



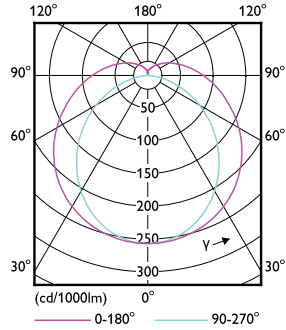
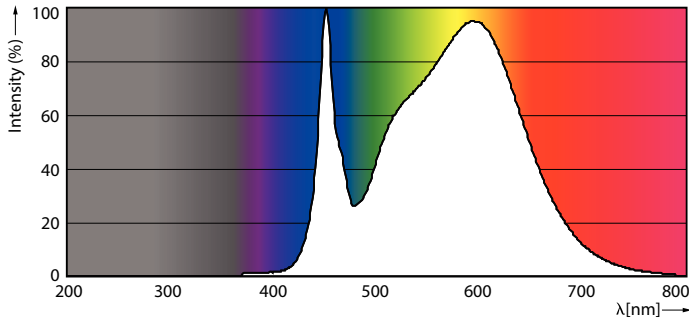
LEDtube MAS HO 12.5W G13 840 16D ND



LEDtube MAS HO G13

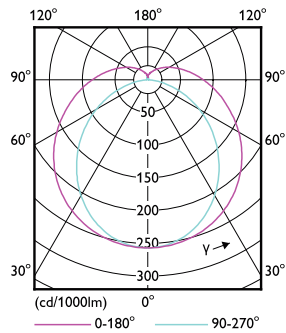
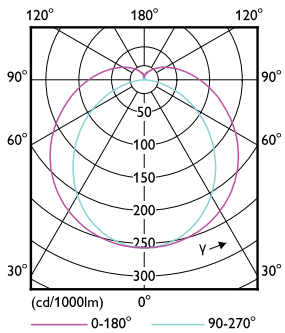
MASTER LEDtube EM/Mains

Fotometriska data



LEDtube MAS HO 12.5W G13 840 16D ND

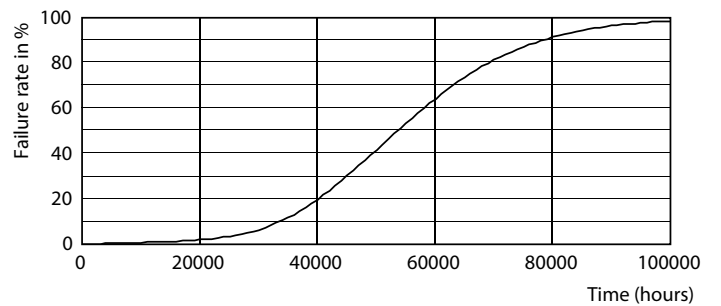
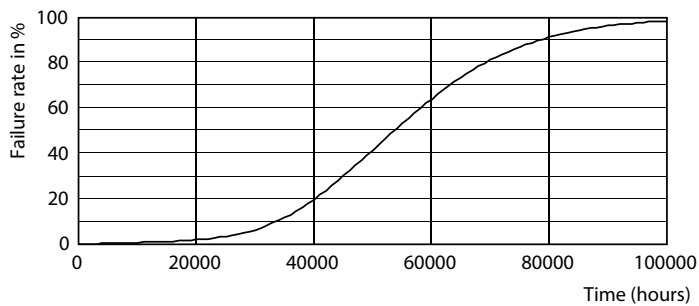
LEDtube MAS HO G13



LEDtube T8 MAS HO G13

LEDtube MAS HO 12.5W G13 830 16D ND

Livslängd

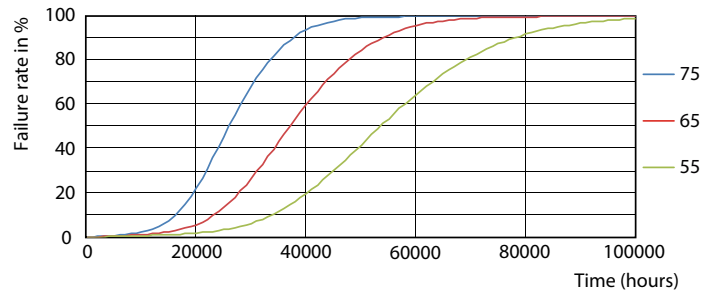
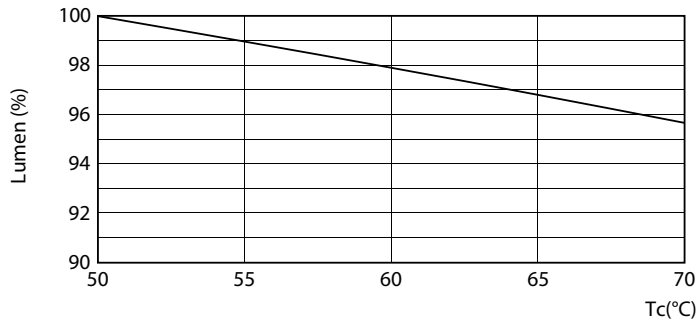


LEDtube MAS HO G13

LEDtube T8 MAS HO G13

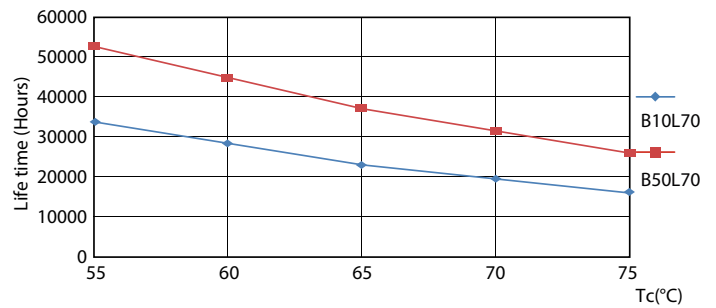
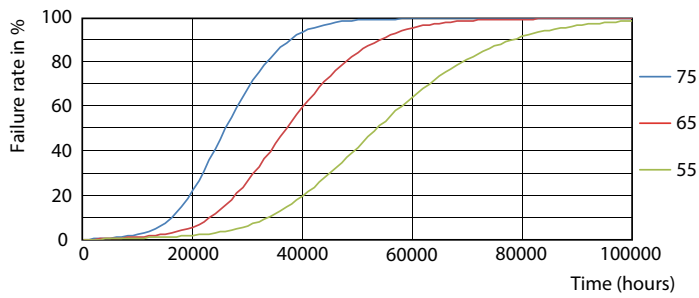
MASTER LEDtube EM/Mains

Livslängd



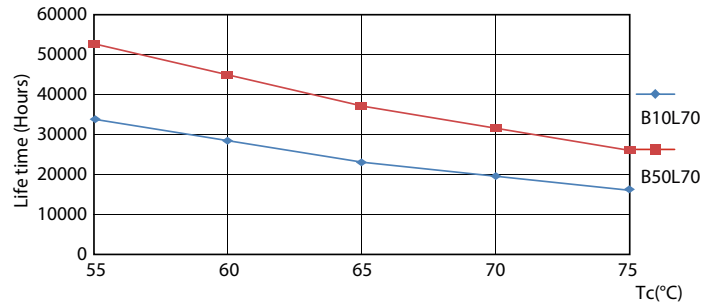
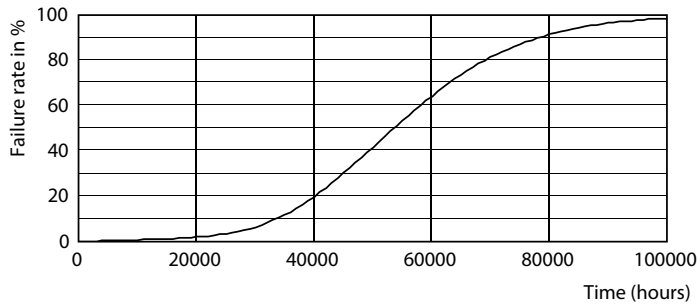
LEDtube MAS HO 12.5W G13 830 16D ND

LEDtube MAS HO G13



LEDtube MAS HO 12.5W G13 830 16D ND

LEDtube T8 MAS HO G13

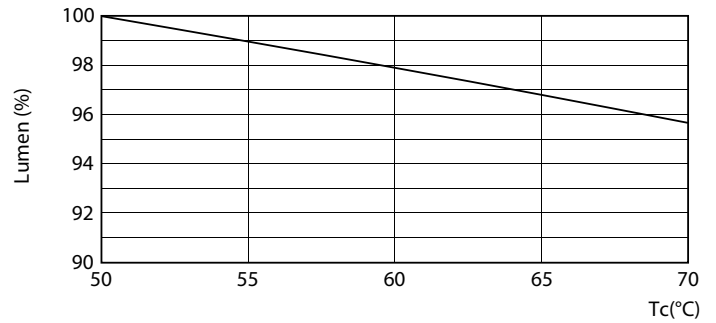
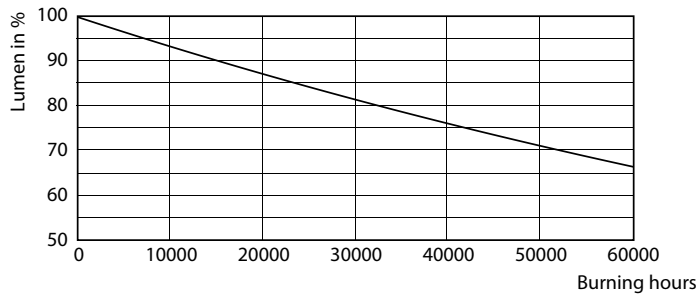


LEDtube MAS HO 12.5W G13 830 16D ND

LEDtube MAS HO 12.5W G13 830 16D ND

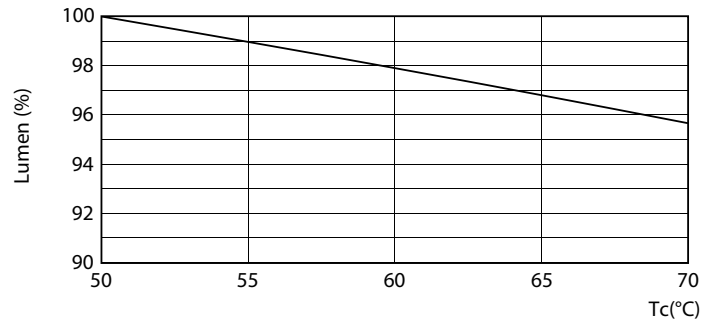
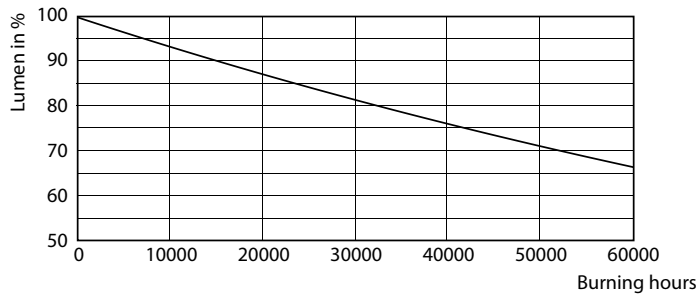
MASTER LEDtube EM/Mains

Livslängd



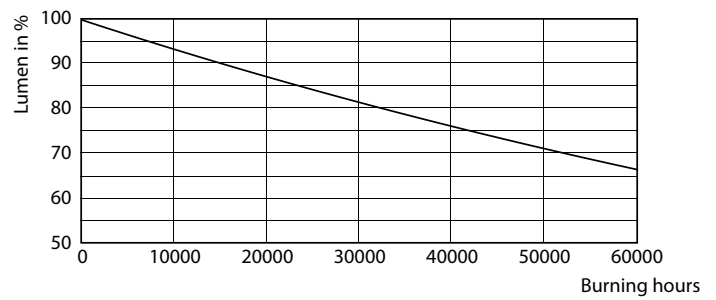
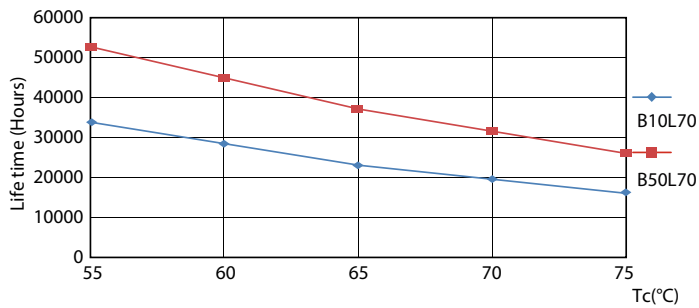
LEDtube MAS HO G13

LEDtube MAS HO 12.5W G13



LEDtube T8 MAS HO G13

LEDtube T8 MAS HO 12.5W G13

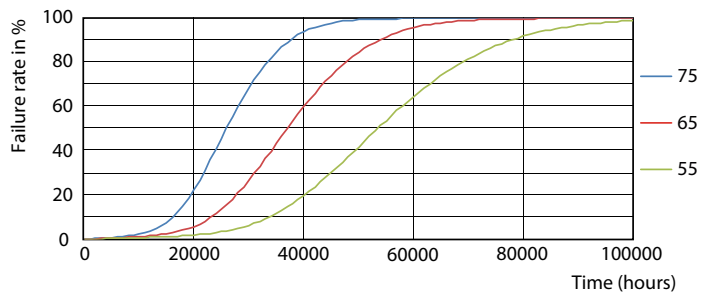


LEDtube MAS HO G13

LEDtube MAS HO G13

MASTER LEDtube EM/Mains

Livslängd



LEDtube T8 MAS HO G13

