



# MASTER LEDtube Mains T5



## MASTER LEDtube 1200mm HO 26W 840 T5

Den nya Philips Master LEDtube Mains T5 förenklar ditt belysningsprojekt. Du behöver inte längre försöka hänga med i driftdonsteknologins framsteg. Tack vare den unika designen passar Philips Master LEDtube Mains T5 med armaturer som har nätspänningsanslutning. Så enkel att hantera! Philips Master LEDtube Mains T5 är säker, pålitlig och smidig att installera och är det perfekta alternativet till konventionella lysrör för att maximera värdet under livstiden med stora energibesparingar och lägre underhållskostnader. Installation information, denna produkten kopplas direkt på nätet och man måste därmed koppla bort donet.

### Produktdata

Allmän information	
Socket	G5 [ G5]
EU RoHS-kompatibel	Ja
Nominell livslängd (nom)	50000 h
Driftcykel	200000X
	Sphere
Ljusteknik	
Färgkod	840 [ CCT av 4 000 K]
Spridningsvinkel (nom)	200 °
Ljusflöde (nom)	3900 lm
Färgbeteckning	Kallvit (CW)
Korrelerad färgtemperatur (nom)	4000 K
Ljusutbyte (märkvärde) (nom)	150,00 lm/W
Färgbeständighet	<6
Färgåtergivningindex (nom)	80

LLMF vid slutet av nominell livslängd (nom) 70 %	
Drift och elektricitet	
Ingångsfrekvens	50–60 Hz
Power (Rated) (Nom)	26 W
Lampström (nom)	125 mA
Tändningstid (nom)	0,5 s
Uppvärmningstid till 60 % ljus (nom)	0.5 s
Effektfaktor (nom)	0.92
Spänning (nom)	220–240 V
Temperatur	
T-ambient (max)	45 °C
T-ambient (min)	-20 °C
T-förvaring (max)	65 °C
T-förvaring (min)	-40 °C

# MASTER LEDtube Mains T5

T-Case max. (nom)	70 °C
-------------------	-------

## Styrenheter och dimning

Dimbara	Nej
---------	-----

## Mekanik och armaturhus

Lampans ytbehandling	Frostad
Material i lampan	Glass
Produktlängd	1200 mm
Lampform	Lysrör, dubbel fattning

## Användning och godkännande

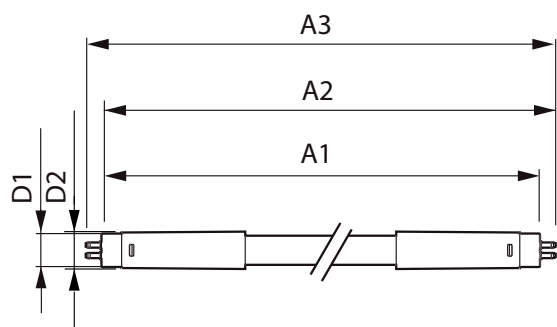
Energy Efficiency Class	D
Energisparande produkt	Yes
Godkännandemärkningar	RoHS compliance CE-märkning KEMA Keur certificate

Energiförbrukning kWh/1 000 tim	26 kWh
	652789

## Produktdata

Fullständig produktkod	871869681923400
Beställningsproduktnamn	MASTER LEDtube 1200mm HO 26W 840 T5
EAN/UPC – Produkt	8718696819234
Beställningsnummer	81923400
SAP-Räknare – Antal per förpackning	1
Räknare - antal förpackningar per kartong	10
Materialnummer (12NC)	929001908602
Nettovikt (stycke)	0,215 kg

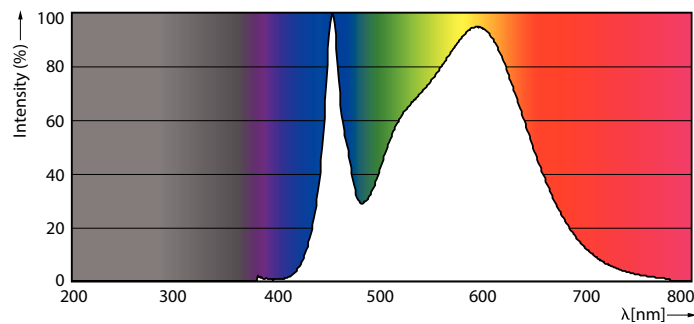
## Måttskiss



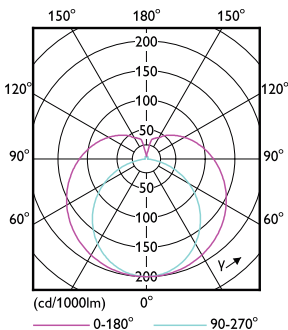
TLED 1200mm 26W-54W 3900lm 200D 4000K G5

Product	D1	D2	A1	A2	A3
MASTER LEDtube 1200mm HO 26W 840 T5	15 mm	16,9 mm	1149 mm	1156,1 mm	1163,2 mm

## Fotometriska data



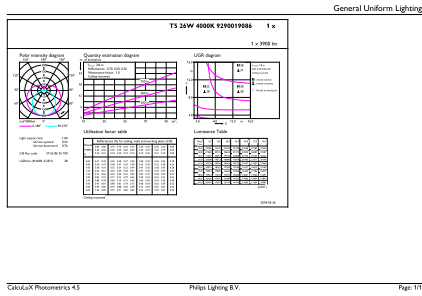
26W G5



26W G5 830 3000K

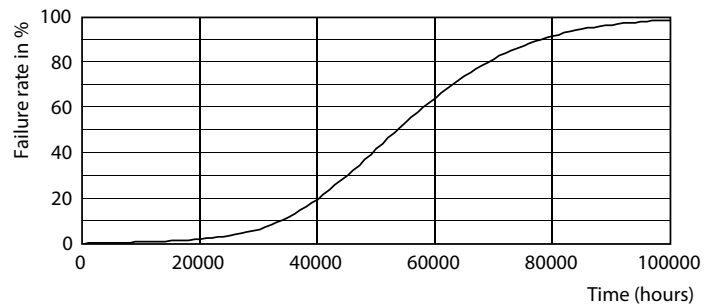
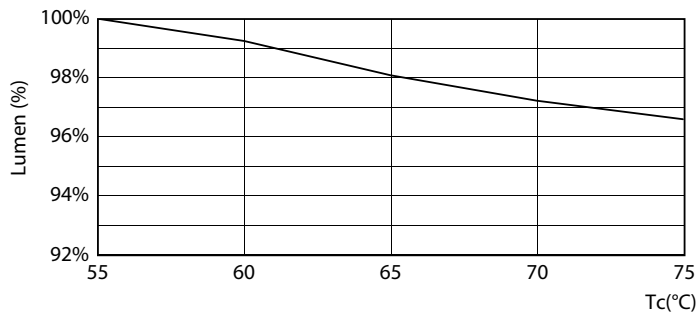
# MASTER LEDtube Mains T5

## Fotometriska data

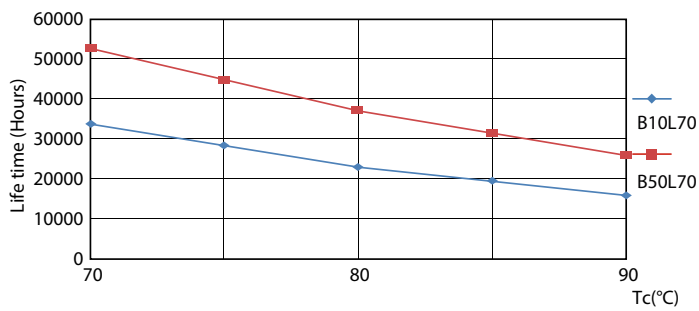


### 26W G5 840 4000K

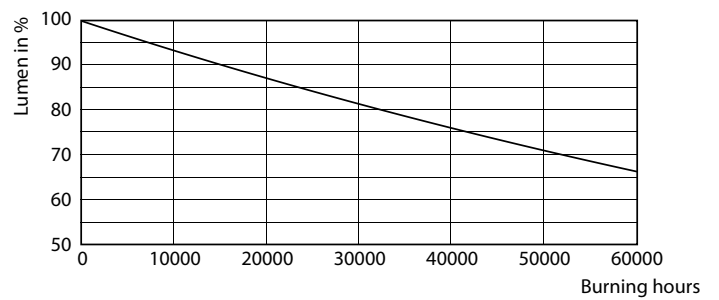
## Livslängd



### LEDtube MAS 1 26W 50K Lumen-VsTc-LMP



### 26W G5

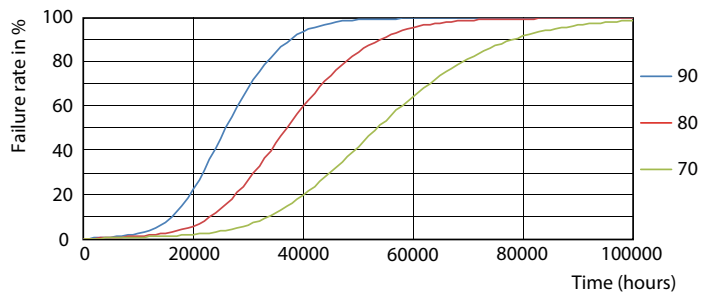


### LEDtube MAS 1 26W 50K LifetimeVsTc-LED

### 26W G5

## MASTER LEDtube Mains T5

### Livslängd



LEDtube MAS 1 26W 50K FailureRate-LED

