



MASTER LEDtube InstantFit HF T5



Master LEDtube HF 1500mm UO 36W 865 T5

Philips MASTER LEDtube InstantFit T5 integrerar en LED-ljuskälla i den traditionella lysrörsdesignen. Den unika designen ger ett enhetligt visuellt intryck som är näst intill identiskt med de klassiska lysrören. MASTER LEDtube InstantFit T5 är den idealiska lösningen för kunder som ställer höga krav på sin belysning och vill maximera värdet över livslängden. Full energibesparing och längre livslängd gör att du snabbare tjänar in på din investering.

Produktdata

| Allmän information | |
|---|-----------------------|
| Socket | G5 [G5] |
| EU RoHS-kompatibel | Ja |
| Nominell livslängd (nom) | 60000 h |
| Driftcykel | 50000X |
| | Sphere |
| Ljusteknik | |
| Färgkod | 865 [CCT av 6 500 K] |
| Spridningsvinkel (nom) | 160 ° |
| Ljusflöde (nom) | 5600 lm |
| Färgbeteckning | Kallt dagsljus |
| Korrelerad färgtemperatur (nom) | 6500 K |
| Ljusutbyte (märkvärde) (nom) | 155,00 lm/W |
| Färgbeständighet | <6 |
| Färgåtergivningsindex (nom) | 80 |
| LLMF vid slutet av nominell livslängd (nom) | 70 % |

| Drift och elektricitet | |
|--------------------------------------|----------------|
| Ingångsfrekvens | 40000-75000 Hz |
| Power (Rated) (Nom) | 36 W |
| Lampström (max) | 750 mA |
| Lampström (min) | 550 mA |
| Tändningstid (nom) | 0,5 s |
| Uppvärmningstid till 60 % ljus (nom) | 0,5 s |
| Effektfaktor (nom) | 0,9 |
| Spänning (nom) | 65-75 V |
| Temperatur | |
| T-ambient (max) | 45 °C |
| T-ambient (min) | -20 °C |
| T-förvaring (max) | 65 °C |
| T-förvaring (min) | -40 °C |
| T-Case max. (nom) | 75 °C |

MASTER LEDtube InstantFit HF T5

Styrenheter och dimring

| | |
|---------|-----|
| Dimbara | Nej |
|---------|-----|

Mekanik och armaturhus

| | |
|----------------------|-------------------------|
| Lampans ytbehandling | Frostad |
| Material i lampan | Plast |
| Produktlängd | 1500 mm |
| Lampform | Lysrör, dubbel fattning |

Användning och godkännande

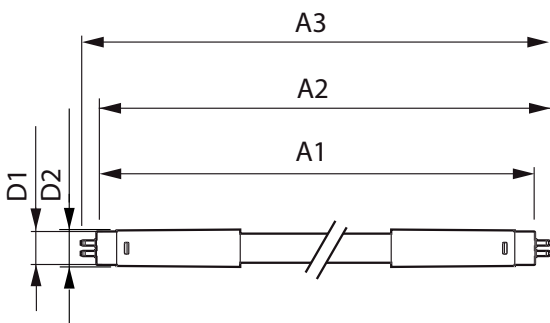
| | |
|---------------------------------|---|
| Energy Efficiency Class | D |
| Energisparande produkt | Yes |
| Godkännandemärkningar | RoHS compliance CE-märkning KEMA Keur certificate |
| Energiförbrukning kWh/1 000 tim | 36 kWh |

415183

Produktdata

| | |
|---|--|
| Fullständig produktkod | 871869670605300 |
| Beställningsproduktnamn | Master LEDtube HF 1500mm UO 36W 865 T5 |
| EAN/UPC – Produkt | 8718696706053 |
| Beställningsnummer | 70605300 |
| SAP-Räknare – Antal per förpackning | 1 |
| Räknare - antal förpackningar per kartong | 10 |
| Materialnummer (12NC) | 929001346302 |
| Nettovikt (stycke) | 0,170 kg |

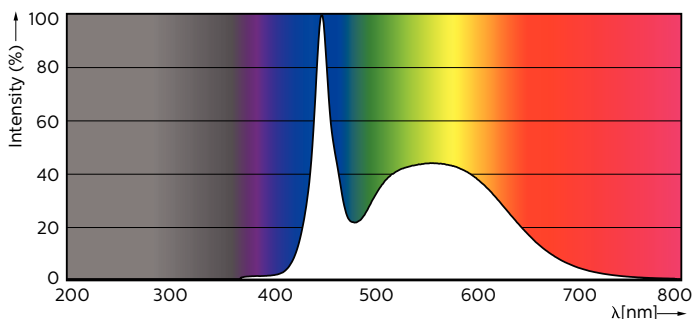
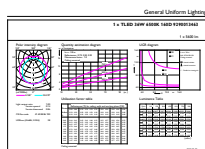
Måttskiss



TLED 230V 37-80W 5600lm 160D 6500K G5 ND

| Product | D1 | D2 | A1 | A2 | A3 |
|--|---------|-------|-----------|-----------|---------|
| Master LEDtube HF 1500mm UO 36W 865 T5 | 15,2 mm | 21 mm | 1447,8 mm | 1454,9 mm | 1462 mm |

Fotometriska data

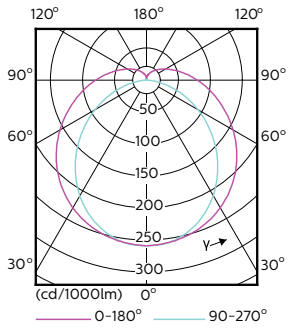


LEDtube 1500mm 36W G5 865 5600lm

LEDtube 1500mm 36W G5 865 5600lm

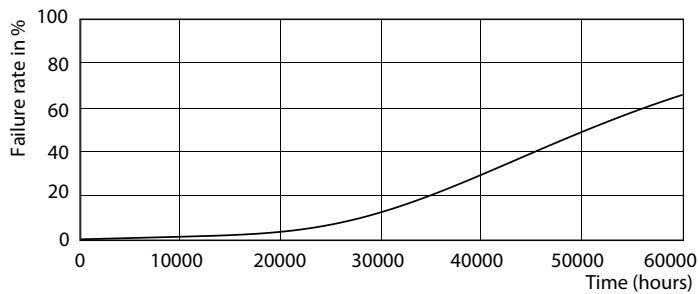
MASTER LEDtube InstantFit HF T5

Fotometriska data

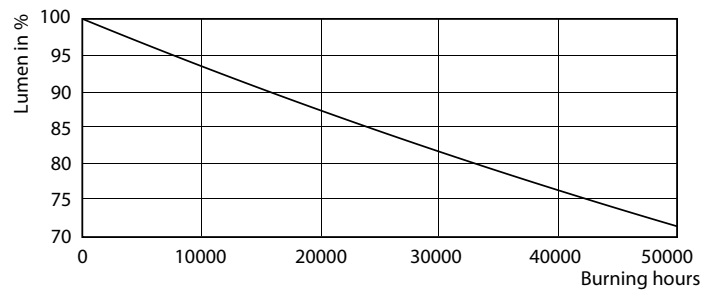


LEDtube 1200mm 26W G5

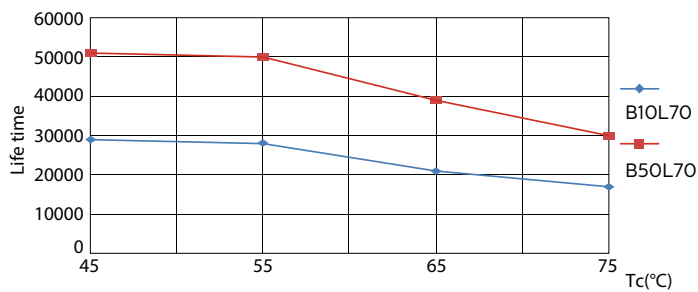
Livslängd



LEDtube 1500mm 36W G5 5600lm



LEDtube 1500mm 36W G5 5600lm



LEDtube 1500mm 36W G5 5600lm



LEDtube 1200mm 26W G5 3900lm

MASTER LEDtube InstantFit HF T5

Livslängd



LEDtube 1500mm 36W G5 5600lm

