



# Copenhagen LED gen2, stor och megastor

## BSS563LED230/830II GL-DM50 CLOLS850 SRTB

Copenhagen LED gen2 mega - LED module 23000 lm - LED -  
Nättaggregat med DALI- och SystemReady-gränssnitt och  
konstant ljusflöde (inbyggt) - Medelstrålande ljusfördelning 50 -  
- - plant glas - - - GPRS network - Upphängning set enkelt,  
standard

Copenhagen-armaturen utformades i samarbete med stadsarkitekturkontoret i Köpenhamn på 1960-talet i syfte att göra staden mer estetiskt tilltalande med hjälp av belysning. Den här armaturen med tidslös design säkerställer att armatur- och stolpformaten är välbalanserade och att installationen smälter in i omgivningen på ett harmoniskt sätt. En mängd olika typer av upphängningar finns, vilket möjliggör många olika monteringsalternativ och ger maximal flexibilitet för installationen. Tack vare den inbyggda Philips Ledgine-optimerade LED-plattformen och det breda sortimentet med tillämpningsanpassad optik ger Copenhagen gen2 LED large och mega rätt mängd ljus i rätt riktning på gatan, vilket ger ytterligare energibesparingar. Armaturen levereras med en eller två Philips SR-uttag (System Ready) som gör armaturen framtidssäkrad. Detta innebär att Copenhagen City LED gen2 är förberedd för att parkopplas med både fristående och avancerade kontroll- och belysningsprogram, till exempel Interact City från Signify. Utöver detta är varje enskild armatur unikt identifierbar tack vare Philips Service tag. Du behöver bara skanna av QR-koden som finns på insidan av armaturstolpens lucka eller direkt på armaturen så får du omedelbar åtkomst till armaturens konfigurering. Detta gör att både underhålls- och programmeringsarbeten går snabbare och enklare att utföra, och du kan skapa ett eget digitalt bibliotek med dina belysningstillgångar och reservdelar.

# Copenhagen LED gen2, stor och megastor

## Produktdata

Allmän information	
Lampfamiljskod	LED230 [ LED module 23000 lm]
Ljuskällans färg	830 varmvit
Utbytbar ljuskälla	Ja
Antal driftdonsenheter	1 enhet
Driftdon/strömenhet/transformator	Nätaggregat med DALI- och SystemReady-gränssnitt och konstant ljusflöde (inbyggt)
Driftdon ingår	Ja
Optik	No [ -]
Optikavskärmning/optiktyp	FG [ plant glas]
Armaturens ljusfördelning	-
Styrgränssnitt	GPRS network
Anslutning	-
Kabel	Kabel 10 m, utan kontakt
Skyddsklass IEC	Säkerhetsklass II
Säkerhetsmärkning, antändlighet	-
CE-märkning	CE märkning
ENEC-märkning	ENEC märkning
Garantitid	5 år
Optiktyp utomhus	Medelstrålande ljusfördelning 50
Kommentarer	* Vid extrema omgivningstemperaturer kan armaturen dimras automatiskt för att skydda komponenterna
Konstant ljusflöde	Ja
Antal produkter med automatsäkring (16 A, typ B)	3
EU RoHS-kompatibel	Ja
LED-motortyp	LED
Produktfamiljskod	BSS563 [ Copenhagen LED gen2 mega]

### Ljusteknik

Uppåtriktat ljusflödesförhållande	0
Standardvinkel för stoltoppsmontage	0°
Standardvinkel för sidoingång	0°

### Drift och elektricitet

Inspänning	220/240 V
Ingångsfrekvens	50–60 Hz
Inledande CLO-energiförbrukning	164 W
Genomsnittlig CLO-energiförbrukning	166 W
Slutlig CLO-energiförbrukning	168 W
Ingående ström	11,2 A
Strömrusningstid	0,135 ms
Effektfaktor (min)	0.96

### Styrenheter och dimring

Dimbara	Ja
---------	----

### Mekanik och armaturhus

Armaturhusets material	Polyeten
Material i reflektor	-
Material i optiken	Polymethyl methacrylate
Optisk kupa/linsmaterial	Glas
Fixeringsmaterial	Aluminium
Monteringsenhet	SMS [ Upphängning set enkelt, standard]
Optisk glaskupa/optikens form	Plan
Ytbehandling på optikavskärmning/lins	Klar
Total höjd	413 mm
Total diameter	560 mm
Effektiv projicerad yta	0,2 m <sup>2</sup>
Färg	Vit
Mått (höjd × bredd × djup)	413 x NaN x NaN mm (16.3 x NaN x NaN in)

### Användning och godkännande

Kod för kapslingsklass	IP66 [ Dammtät, strålskyddad]
Skyddskod för mekanisk påverkan	IK08 [ 5 J vandalskyddad]
Överspänningsskydd (vanligt/differentiellt)	Armatur med överspänningsskydd upp till 6 kV differentiell impedans och 6 kV vanlig impedans

### Ursprunglig prestanda (IEC-kompatibel)

Initialt ljusflöde	18920 lm
Tolerans för ljusflöde	+/-7%
Initialt LED-ljusutbyte	115 lm/W
Init. Corr. färgtemperatur	3000 K
Initialt färgåtergivningsindex	≥80
Initial kromaticitet	(0.4339, 0.4032) SDCM <5
Initial ineffekt	164 W
Tolerans för energiförbrukning	+/-10%
Tolerans vid initialt färgåtergivningsindex	+/-2

### Prestanda över tid (IEC-kompatibel)

Felfrekvens för styrsystemet vid snittlivslängd på 100 000 tim	10 %
Bibehållet ljusflöde vid snittlivslängd* på 100 000 tim	L100

### Användningsförhållanden

Omgivningstemperatur	-40 till +25 °C
Prestanda omgivningstemperatur Tq	25 °C

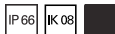
### Produktdata

Fullständig produktkod	871951409081100
------------------------	-----------------

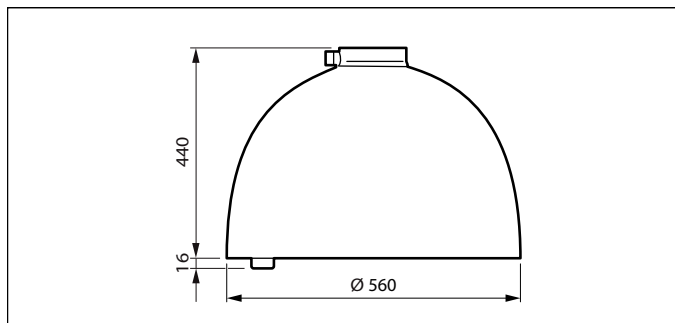
# Copenhagen LED gen2, stor och megastor

Beställningsprodukt	BSS563LED230/830II GL-DM50
	CLOLS850 SRTB
EAN/UPC – Produkt	8719514090811
Beställningsnummer	09081100
SAP-Räknare – Antal per förpackning	1
Räknare - antal förpackningar per kartong	1

Materialnummer (12NC)	919008634405
Nettovikt (stycke)	13,500 kg

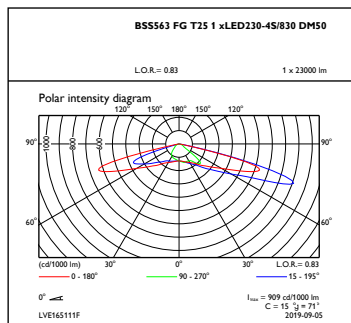


## Måttskiss

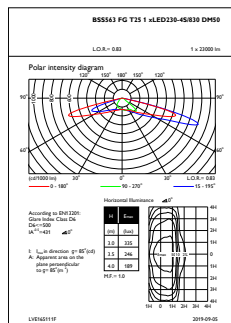


Copenhagen 2

## Fotometriska data



OFPC1\_BSS563FGT251xLED230-4S830DM50



OFPL1\_BSS563FGT251xLED230-4S830DM50

