



HF-Selectalume II for TL5 lamps

HF-S 114-35 TL5 II 220-240V 50/60Hz

HF-Selectalume II TL5 är den mest kostnadseffektiva och pålitliga driftlösningen för lysrör. Driftdonen utgör en del av ett omfattande högeffektivt belysningsystem som kan hjälpa dig eller dina kunder att uppnå er internationella eller lokala energistandard. HF-Selectalume II TL5-driftdonen är idealiska för nyinstallationer eller byten inom en rad användningsområden i den kommersiella sektorn, inklusive utanpåliggande allmänbelysning samt belysning för kontor, parkeringsgarage, lagerlokaler, samt vattentäta applikationer.

Produktdata

Allmän information	
Användningskod	HE II
Typversion	-
Lamptyp	TL5
Antal lampor	1 del/enhet
Antal produkter med automatsäkring (16 A, typ B) (nom)	28
Automatisk återtändning	Yes
Drift och elektricitet	
Inspänning	220 till 240 V
Ingångsfrekvens	50-60 Hz
Driftfrekvens (nom)	45 kHz
Crestfaktor (nom)	1,7
Effektfaktor 100 % belastning (nom)	0,99
Förvärmningstid	0,5 s
Nätspänningsprestanda (AC)	202-254V -8% -+6%
Nätspännings säkerhet (AC)	198-264V -10% -+10%

Jordläckström (max)	0,5 mA
Ingående ström, bredd	0,25 ms
Driftdonsfaktor (nom)	1
Effektförbrukning (nom)	2,0-3,5 W
Startströmstopp (max)	24 A
Effektivitet vid full belastning [%]	93,2 %
Kabalage	
Kopplingstypens ingångsterminaler	WAGO 744 connector
Kabelkapacitet för ömsesidiga utgående kablar (max)	200 pF
Kopplingstypens utgångsterminal	WAGO 744 connector [Suitable for manual wiring]
Kabellängd vid tjuvkoppling	0,75 m
Skalningslängd för kabel	8,0-9,0 mm
Master-slave för dubbla armaturer	Possible, lamp wires 2m max. length [Master/Slave operation possible]
Diameter för ingångsterminal	0,50-1,00 mm ²

HF-Selectalume II for TL5 lamps

Genomsnitt för utgångsterminal	0.50-1.00 mm ²
Kabelkapacitet för negativa utgående kablar – jord (max)	200 pF
Kabelkapacitet för positiva utgående kablar – jord (max)	200 pF

Systemegenskaper

Specificerad effekt för driftdon-lampa	14-35 W
Specificerad lampeffekt med TL5 HE	14/35 W
Systemeffekt med TL5 HE	16.7/40.5 W
Lampeffekt med TL5 HE	14.7/37.0 W
Effektförbrukning med TL5 HE	2.0/3.5 W

Temperatur

T-ambient (max)	55 °C
T-ambient (min)	-20 °C
T-förvaring (max)	50 °C
T-förvaring (min)	-40 °C
T-Case, livslängd (nom)	75 °C
T-Case max. (max)	75 °C

Mekanik och armaturhus

Armaturhus	L360x30x22
------------	------------

Nöddrift

Nominellt ljusflöde efter 60 sekunder	100% of EBLF
Normal driftspänning (DC)	220-240 V
Batterispänning vid garanterad drift	176-275 V
Batterispänning vid garanterad tändning	186-275 V

Ljusflödesfaktor för nöddriftdon (EBLF) (nom)	100 %
Nominellt ljusflöde efter 5 sekunder	50% of EBLF

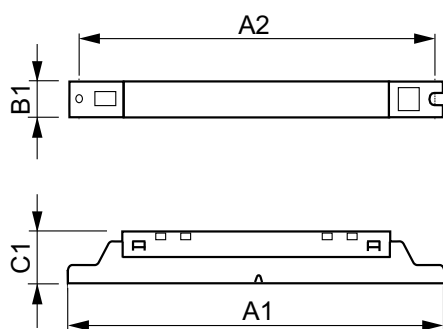
Användning och godkännande

Energieffektivitetsindex	A2 BAT
IP-klassificering	IP 20 [Ingress Protection 20]
EMI 9 kHz–30 MHz	EN55015
Vibrationsstandard	IEC68-2-6 F c
Standard för stötar	IEC 68-2-29 Eb
Godkännandemärkningar	CE-märkning ENEC-certifikat CCC-certifikat C-Tick certifikat TISI-märkning SIRIM-godkännande CCC certifikat
Brum- och ljudnivå	30 dB(A)

Produktdata

Fullständig produktkod	871829175842600
Beställningsproduktnamn	HF-S 114-35 TL5 HE II 220-240V
EAN/UPC – Produkt	8718291758426
Beställningsnummer	75842600
Lokal kod	7980785
SAP-Räknare – Antal per förpackning	1
Beskrivning av lokal kod	HF-S 114-35 TL5 II 220-240V 50/60Hz
Räknare - antal förpackningar per kartong	12
Materialnummer (12NC)	913713042066
Net Weight (Piece)	0,260 kg

Måttskiss



HF-S 114-35 TL5 HE II 220-240V

Product	D1	C1	A1	A2	B1
HF-S 114-35 TL5 HE II 220-240V	4,2 mm	22,0 mm	360,0 mm	350,0 mm	30,0 mm

HF-Selectalume II for TL5 lamps

