



HID-Basic BSN/BMH MK4 semi-parallel för SON/CDO/CDM/MH/ HPI

BSN 400 K407-ITS 230/240V 50Hz BC3-166

Impregnerade elektromagnetiska driftdon i koppar för användning med extern semiparallell tändare för CDM-, CDO-, MH-, HPI (Plus)- och SON-ljuskällor

Produktdata

Allmän information	
Användningskod	K407-A2-ITS
Design	BC3-166
Lamptyp	SON/HPI
Antal lampor	1 del/enhet
Drift och elektricitet	
Inspänning	230 V (förinställt) eller 240 V
Ingångsfrekvens	50 Hz
Effektfaktor 100 % belastning (nom)	0,85
Nätspänningsprestanda (AC)	-8% - +6%
Nätspänningssäkerhet (AC)	-10% - +10%
Ingående ström med korrigering av effektfaktor	2,20 A
Ingående ström utan korrigering av effektfaktor	4,45 A
Effektfaktor utan effektfaktorkompensation (nom)	0,40

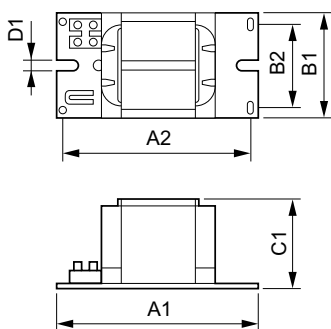
Effektförluster (nom)	33/34,5 W
Kabalage	
Skalningslängd för kabel	7,0 mm
Diameter för driftdonets kontaktkabel	1,50-4,00 mm ²
Kopplingstyp	Screw
Systemegenskaper	
Kondensator	45µF/250V
Specifiserad effekt för driftdon-lampa	400 W
Rekommenderad tändare	for SON/CDO/CDM lamps ignitor SKD 578 (913700655366) or series digital SUD40 (913700193591)
Temperatur	
T-förvaring (max)	130 °C
T-förvaring (min)	-30 °C

HID-Basic BSN/BMH MK4 semi-parallel för SON/CDO/CDM/MH/HPI

T-lindning (max)	130 °C
Normala förhållanden med Delta-T	80 °C
Användning och godkännande	
Aktivt temperaturskydd	Yes
Godkännandemärkning	CE-märkning ENEC-certifikat
Produktdata	
Fullständig produktkod	872790088704400
Beställningsproduktnamn	BSN 400 K407-A2-ITS 230/240V 50Hz BC3

EAN/UPC – Produkt	8711500881571
Beställningsnummer	88704400
Lokal kod	7901386
SAP-Räknare – Antal per förpackning	1
Räknare - antal förpackningar per kartong	2
Materialnummer (12NC)	913700277826
Nettovikt (stycke)	4,950 kg

Måttskiss



Product	D1	C1	A1	A2	B1	B2
BSN 400 K407-A2-	6,5 mm	83,0	166,0	145,0	97,0	78,5
ITS 230/240V 50Hz		mm	mm	mm	mm	mm
BC3						

BSN 400 K407-A2-ITS 230/240V 50Hz BC3

