



CoreLine - det självklara valet för LED-belysning

CoreLine för utanpåliggande montage

Oavsett om kunderna renoverar eller bygger nytt vill de ha belysning med hög ljuskvalitet och låga energi- och underhållskostnader. CoreLine för utanpåliggande montage är idealisk som ersättning för funktionella armaturer i allmänbelysning - en lättinstallerad och underhållsnål lösning för ett snabbt och smidigt byte. InterAct Ready-armaturer med inbyggd trådlös kommunikation finns i den här serien och kan användas med gateways, sensorer och programvara för InterAct.

Fördelar

- MultiLumen: välj mellan flera olika ljusflöden i en enda armatur
- Ny kontakt för enklare och snabbare installation
- Energibesparingar och längre livslängd för att sänka driftskostnaderna

Funktioner

- MultiLumen: ljusflöden från 2800 till 4300 lumen i en enda armatur
- Enkel anslutning för snabbare installation
- Energieffektiv och lång livslängd: upp till 140lm/W och 50 000 timmars livslängd vid L80
- Många flimmerfria driftdon tillgängliga: På/av (PSU), dimning (Dali) och integrerad trådlös anslutning (Interact Ready)
- Kontorskompatibla versioner (OC) och icke-kontorskompatibla versioner (NOC).
Tillval: Emergency Lighting (EL) och Wieland/Adels-kontakter (W)

Användning

- Kontor
- Butiker
- Skolor

CoreLine för utanpåliggande montage

Varning och Säkerhet

- Produkten är IPX0-klassad och inte skyddad mot vatteninträng. Därför rekommenderar vi att du kontrollerar omgivningen som armaturen ska monteras i.
- Om du inte följer anvisningarna och armaturen utsätts för vatten, kan inte Philips/Signify garantera en säker funktion och produktens garanti upphör att gälla.

specifikationer

Omgivningstemperatur	-10 to +40 °C
	0 till +25 °C
Armaturens huvudfärg	Vit
Dimning	Ja, nej
Driftdon	Strömförsörjningsenhet med DALI interface (PSD) Strömförsörjningsenhet (PSU)
Initial korrelerad färgtemperatur	3000 K, 4000 K

Initial ineffekt	22 W / 26 W / 31 W, 25 W / 29 W / 34 W
Initialt ljusflöde	2800 lm / 3400 lm / 4000 lm, 3100 lm / 3700 lm / 4300 lm
Ingångsfrekvens	50 eller 60 Hz
Ingångsspänning	220 till 240 V
Typ	SM136V

Versions



CORELINE SURFACE GEN3



CORELINE SURFACE GEN3

Produktinformation



CoreLine Surface-mounted
Mounting clip

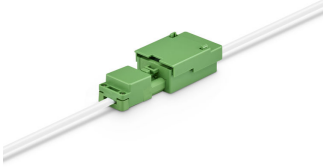


CoreLine Recessed connector PSU
(On/Off))

CoreLine för utanpåliggande montage

Produktinformation

CoreLine Recessed connector PSU
(On/Off)



CoreLine Surface-mounted
Mounting clip



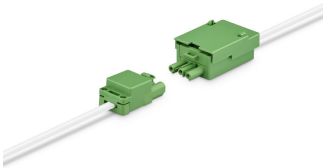
CoreLine Surface-mounted edge



CoreLine Surface-mounted
Mounting bracket



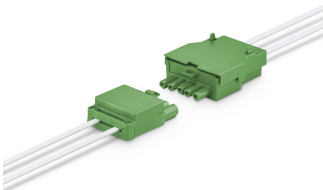
CoreLine Recessed connector PSU
(On/Off)



CoreLine Surface-mounted PSU
(On/OFF) driver



CoreLine Recessed connector PSD
(dali)



CoreLine Surface-mounted
backside with PSD (Dali) driver
and connector



CoreLine för utanpåliggande montage

Produktinformation



CoreLine Surface-mounted
Backside PSD (dali) driver 20x120



CoreLine Surface-mounted
Backside PSU (On/Off) driver
20x150

Användningsförhållanden

Lämplig för slumpmässig brytning Inte tillämpbar

Användning och godkännande

Skyddskod för mekanisk påverkan IK03

Kod för kapslingsklass IP20/44

Drift och elektricitet

Inspänning 220 till 240 V

Allmän information

Ljuskällans spridningsvinkel - °

CE-märkning CE märkning

Driftdon ingår Ja

ENEC-märkning ENEC märkning

Säkerhetsmärkning, antändlighet För montering på normalantändliga ytor

Glödtrådstest Temperatur 650 °C, under 30 s

Utbytbar ljuskälla Nej

Antal driftdonsenheter 1 enhet

Ursprunglig prestanda (IEC-kompatibel)

Initialt färgåtergivningsindex >80

Tolerans för ljusflöde +/-10%

Mekanik och armaturhus

Färg-- Vit

Användningsförhållanden

Order Code	Full Product Name	Omgivningstemperatur	Max. dimringsnivå
97554800	SM136V 31S_37S_43S/840 PSD W20L120OCELB3	0 till +25 °C	3%
51230600	SM136V 28S_34S_40S/830 PSU W20L120 NOC	-10 to +40 °C	Ej relevant
51231300	SM136V 31S_37S_43S/840 PSU W20L120 NOC	-10 to +40 °C	Ej relevant
51232000	SM136V 31S_37S_43S/840 PSU W20L120 OC	-10 to +40 °C	Ej relevant
51233700	SM136V 31S_37S_43S/840 PSD W20L120 NOC	-10 to +40 °C	3%
51234400	SM136V 28S_34S_40S/830 PSD W20L120 OC	-10 to +40 °C	3%
51235100	SM136V 31S_37S_43S/840 PSD W20L120 OC	-10 to +40 °C	3%
51236800	SM136V 28S_34S_40S/830 PSU W20L150 NOC	-10 to +40 °C	Ej relevant
51237500	SM136V 31S_37S_43S/840 PSU W20L150 NOC	-10 to +40 °C	Ej relevant
51238200	SM136V 31S_37S_43S/840 PSU W20L150 OC	-10 to +40 °C	Ej relevant
51239900	SM136V 28S_34S_40S/830 PSD W20L150 OC	-10 to +40 °C	3%
51240500	SM136V 31S_37S_43S/840 PSD W20L150 OC	-10 to +40 °C	3%

Styrenheter och dimring

Order Code	Full Product Name	Dimbara
97554800	SM136V 31S_37S_43S/840 PSD W20L120OCELB3	Ja
51230600	SM136V 28S_34S_40S/830 PSU W20L120 NOC	Nej
51231300	SM136V 31S_37S_43S/840 PSU W20L120 NOC	Nej
51232000	SM136V 31S_37S_43S/840 PSU W20L120 OC	Nej
51233700	SM136V 31S_37S_43S/840 PSD W20L120 NOC	Ja
51234400	SM136V 28S_34S_40S/830 PSD W20L120 OC	Ja

Order Code	Full Product Name	Dimbara
51235100	SM136V 31S_37S_43S/840 PSD W20L120 OC	Ja
51236800	SM136V 28S_34S_40S/830 PSU W20L150 NOC	Nej
51237500	SM136V 31S_37S_43S/840 PSU W20L150 NOC	Nej
51238200	SM136V 31S_37S_43S/840 PSU W20L150 OC	Nej
51239900	SM136V 28S_34S_40S/830 PSD W20L150 OC	Ja
51240500	SM136V 31S_37S_43S/840 PSD W20L150 OC	Ja

Allmän information

CoreLine för utanpåliggande montage

Order Code	Full Product Name	Skyddsklass IEC	Optiktyp	Produktfamiljskod
97554800	SM136V 31S_37S_43S/840 PSD W20L120OCELB3	Säkerhetsklass II	Spridningsvinkel 84°	SM136V
51230600	SM136V 28S_34S_40S/830 PSU W20L120 NOC	Säkerhetsklass I	100	-
51231300	SM136V 31S_37S_43S/840 PSU W20L120 NOC	Säkerhetsklass I	100	-
51232000	SM136V 31S_37S_43S/840 PSU W20L120 OC	Säkerhetsklass I	Spridningsvinkel 84°	-
51233700	SM136V 31S_37S_43S/840 PSD W20L120 NOC	Säkerhetsklass II	100	-
51234400	SM136V 28S_34S_40S/830 PSD W20L120 OC	Säkerhetsklass II	Spridningsvinkel 84°	-

Order Code	Full Product Name	Skyddsklass IEC	Optiktyp	Produktfamiljskod
51235100	SM136V 31S_37S_43S/840 PSD W20L120 OC	Säkerhetsklass II	Spridningsvinkel 84°	-
51236800	SM136V 28S_34S_40S/830 PSU W20L150 NOC	Säkerhetsklass I	100	-
51237500	SM136V 31S_37S_43S/840 PSU W20L150 NOC	Säkerhetsklass I	100	-
51238200	SM136V 31S_37S_43S/840 PSU W20L150 OC	Säkerhetsklass I	Spridningsvinkel 84°	-
51239900	SM136V 28S_34S_40S/830 PSD W20L150 OC	Säkerhetsklass II	Spridningsvinkel 84°	-
51240500	SM136V 31S_37S_43S/840 PSD W20L150 OC	Säkerhetsklass II	Spridningsvinkel 84°	-

Ursprunglig prestanda (IEC-kompatibel) (1/2)

Order Code	Full Product Name	Initial kromaticitet	Init. Corr. färgtemperatur	Initialt LED-ljusutbyte	Initialt ljusflöde
97554800	SM136V 31S_37S_43S/840 PSD W20L120OCELB3	(0.38, 0.38)	4000 K	126 lm/W	3100, 3700, 4300 lm
51230600	SM136V 28S_34S_40S/830 PSU W20L120 NOC	(0.43, 0.40)	3000 K	130 lm/W	2800, 3400, 4000 lm
51231300	SM136V 31S_37S_43S/840 PSU W20L120 NOC	(0.38, 0.38)	4000 K	140 lm/W	3100, 3700, 4300 lm
51232000	SM136V 31S_37S_43S/840 PSU W20L120 OC	(0.38, 0.38)	4000 K	140 lm/W	3100, 3700, 4300 lm
51233700	SM136V 31S_37S_43S/840 PSD W20L120 NOC	(0.38, 0.38)	4000 K	140 lm/W	3100, 3700, 4300 lm
51234400	SM136V 28S_34S_40S/830 PSD W20L120 OC	(0.43, 0.40)	3000 K	130 lm/W	2800, 3400, 4000 lm

Order Code	Full Product Name	Initial kromaticitet	Init. Corr. färgtemperatur	Initialt LED-ljusutbyte	Initialt ljusflöde
51235100	SM136V 31S_37S_43S/840 PSD W20L120 OC	(0.38, 0.38)	4000 K	140 lm/W	3100, 3700, 4300 lm
51236800	SM136V 28S_34S_40S/830 PSU W20L150 NOC	(0.43, 0.40)	3000 K	130 lm/W	2800, 3400, 4000 lm
51237500	SM136V 31S_37S_43S/840 PSU W20L150 NOC	(0.38, 0.38)	4000 K	140 lm/W	3100, 3700, 4300 lm
51238200	SM136V 31S_37S_43S/840 PSU W20L150 OC	(0.38, 0.38)	4000 K	140 lm/W	3100, 3700, 4300 lm
51239900	SM136V 28S_34S_40S/830 PSD W20L150 OC	(0.43, 0.40)	3000 K	130 lm/W	2800, 3400, 4000 lm
51240500	SM136V 31S_37S_43S/840 PSD W20L150 OC	(0.38, 0.38)	4000 K	140 lm/W	3100, 3700, 4300 lm

Ursprunglig prestanda (IEC-kompatibel) (2/2)

Order Code	Full Product Name	Initial ineffekt
97554800	SM136V 31S_37S_43S/840 PSD W20L120OCELB3	25, 29, 34 W
51230600	SM136V 28S_34S_40S/830 PSU W20L120 NOC	22, 26, 31 W

Order Code	Full Product Name	Initial ineffekt
51231300	SM136V 31S_37S_43S/840 PSU W20L120 NOC	22, 26, 31 W
51232000	SM136V 31S_37S_43S/840 PSU W20L120 OC	22, 26, 31 W

CoreLine för utanpåliggande montage

Order Code	Full Product Name	Initial ineffekt
51233700	SM136V 31S_37S_43S/840 PSD W20L120 NOC	22, 26, 31 W
51234400	SM136V 28S_34S_40S/830 PSD W20L120 OC	22, 26, 31 W
51235100	SM136V 31S_37S_43S/840 PSD W20L120 OC	22, 26, 31 W
51236800	SM136V 28S_34S_40S/830 PSU W20L150 NOC	22, 26, 31 W

Order Code	Full Product Name	Initial ineffekt
51237500	SM136V 31S_37S_43S/840 PSU W20L150 NOC	22, 26, 31 W
51238200	SM136V 31S_37S_43S/840 PSU W20L150 OC	22, 26, 31 W
51239900	SM136V 28S_34S_40S/830 PSD W20L150 OC	22, 26, 31 W
51240500	SM136V 31S_37S_43S/840 PSD W20L150 OC	22, 26, 31 W

