



# Robust konstruktion, kompakt form

## HF-Matchbox Blue

HF-Matchbox Blue är ett prisvärt, driftsäkert, kompakt och lättviktigt driftdon med hög frekvens som används med systemeffekt under 25 W i kombination med TL mini-, TL-D-, TL5- och TL5c-, PL-T/C- och PL-L/S-lampor. HF-M Blue har en robust konstruktion och uppfyller alla gällande internationella säkerhets- och prestandastandarder. Dessutom har driftdonet energieffektivitetsindex A2 (CELMA EEI). Driftdonet är främst konstruerad för inomhusbruk. För utomhusapplikationer bör armaturen vara minst Klassloch den måste vara tillräckligt skyddad mot vatten och damm. Installationen bör också skyddas mot eventuella blixtnedslag eller annat nödvändigt elektriskt skydd i en sådan installation och tillämpning.

### Fördelar

- Automatisk omstart (efter spänningsfall eller lampbyte) säkerställer enkel drift och problemfria lampbyten.
- Lämplig för armaturer i klass I och klass II

### Funktioner

- Lämplig för likströmsdrift i nödsituationer mellan 190 V och 254 V
- Programmerad, flimmerfri, föruppvärmd start (<0,8 s). Över 8 000 till-/frånslag per lampa (beroende på kombination av lampa/driftdon)
- Automatisk omstart (efter spänningsfall eller lampbyte) säkerställer enkel drift och problemfria lampbyten.

## HF-Matchbox Blue

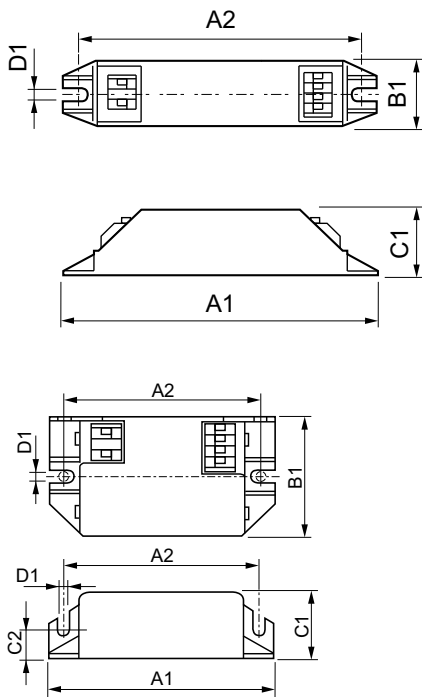
### Användning

- Används i kombination med styrsystem för rörelsedetektering som Philips OccuPlus i tillämpningar där lamporna brinner länge men inte slås till och från så ofta (högst tre gånger per dag)
- Huvudsakligen för inomhusbruk som i spotlights, downlights, ljusboxar, nödarmaturer och säkerhetsarmaturer i butiker, kontor, hotell, privatbostäder och bostadshus
- Hemanvändning som utomhusbelysning i trädgårdar, på garageuppfarter och i trappor

### Versions



### Måttskiss



#### Product

HF-M BLUE 114 LH TL/PL-S/PL-C 230-240V

HF-M BLUE 109 LH TL/PL-S 230-240V

HF-M BLUE 121 LH TL5 230-240V

HF-M BLUE 124 LH TL/TL5/PL-L 230-240V

#### Product

HF-M BLUE 124 SH TL/TL5/PL-L 230-240V

# HF-Matchbox Blue

## Drift och elektricitet

Ingångsfrekvens	50–60 Hz
Inspänning	230 till 240 V

## Allmän information

Antal lampor	1 del/enhet
--------------	-------------

## Allmän information

Order Code	Full Product Name	Antal produkter med automatsäkring (16 A, typ B) (nom)	Lamptyp
53638930	HF-M BLUE 124 SH TL/TL5/PL-L 230-240V	60	TL/TL5/PL-L
53640230	HF-M BLUE 124 LH TL/TL5/PL-L 230-240V	60	TL/TL5/PL-L
53646430	HF-M BLUE 121 LH TL5 230-240V	59	TL5

Order Code	Full Product Name	Antal produkter med automatsäkring (16 A, typ B) (nom)	Lamptyp
53680830	HF-M BLUE 109 LH TL/PL-S 230-240V	159	TL/PL-S
53682230	HF-M BLUE 114 LH TL/PL-S/PL-C 230-240V	101	TL/PL-S/PL-C

## Mekanik och armaturhus

Order Code	Full Product Name	Armaturhus
53638930	HF-M BLUE 124 SH TL/TL5/PL-L 230-240V	SH
53640230	HF-M BLUE 124 LH TL/TL5/PL-L 230-240V	LH
53646430	HF-M BLUE 121 LH TL5 230-240V	LH

Order Code	Full Product Name	Armaturhus
53680830	HF-M BLUE 109 LH TL/PL-S 230-240V	LH
53682230	HF-M BLUE 114 LH TL/PL-S/PL-C 230-240V	LH

## Systemegenskaper

Order Code	Full Product Name	Lampeffekt med PL-C	Lampeffekt med PL-S	Lampeffekt med TL	Specificerad effekt för driftdon-lampa
53638930	HF-M BLUE 124 SH TL/TL5/PL-L 230-240V	-	-	-	24 W
53640230	HF-M BLUE 124 LH TL/TL5/PL-L 230-240V	-	-	-	24 W
53646430	HF-M BLUE 121 LH TL5 230-240V	-	-	-	21 W

Order Code	Full Product Name	Lampeffekt med PL-C	Lampeffekt med PL-S	Lampeffekt med TL	Specificerad effekt för driftdon-lampa
53680830	HF-M BLUE 109 LH TL/PL-S 230-240V	-	7.8 W	8.2 W	9 W
53682230	HF-M BLUE 114 LH TL/PL-S/PL-C 230-240V	12.2 W	11.9 W	11.8 W	14 W

